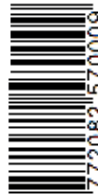


BUDOWA I REMONT - BY MIESZKAŁO SIĘ LEPIEJ

INDEKS 270474 ISSN 2082-5706

0 3



9 772082 570009

DOM

z Ogrodem

MARZEC 2018

Nr 3 (81)

CENA 5,90 zł (w tym 8% VAT)

**Wszystko o schodach
wewnętrznych**

Wiosenny przegląd dachu i rynien

**Jak przesadzać
rośliny
doniczkowe?**



ZACZYNAJEMY BUDOWĘ DOMU



**Pierwsze prace
w ogrodzie**



**Wybieramy
umywalkę**



**Wielkanocne
aranżacje**



WIŚNIOWSKI



Zainspiruj się paletą **16 nowych strukturalnych barw** kolekcji **Home Inclusive 2.0** i poczuj głębie koloru!

www.wisniowski.pl

BRAMY I DRZWI I OGRODZENIA W JEDNYM DESIGNIE



Kolekcja Home Inclusive 2.0 to nowa odsłona bram, drzwi i ogrodzeń zaprojektowanych w jednej linii stylistycznej. Specjalnie stworzone zestawy wzornicze i kolorystyczne podkreślą wyjątkowy charakter Twojej posesji.

Witamy na łamach marcowego wydania „Domu z Ogirodem”!



*Dzisiaj rano niespodzianie zapukala do mych drzwi
Wczesniej, niz oczekiwalem, przyszly te cieplejsze dni
Zdjalem z niej zmokniete palto, posadzilem vis-a-vis
Zapachniało, zajaśniło, wiosna, ach to ty
Wiosna, wiosna, wiosna, ach to ty...*

Chyba każdy zna tę zwrotkę piosenki Marka Grechuty „Wiosna, ach to ty” – nieprawdaż? Nic w tym dziwnego, że właśnie ona kojarzy nam się z marcem. To bowiem miesiąc, w którym tęsknota za cieplejszym czasem, za budzącym się życiem

i wszechobecną zielenią jest ogromna! Chcemy, aby tak jak w cytowanej piosence – wiosna niespodziewanie wkrótce zapukala i do naszych drzwi. Czy będziemy musieli na to jeszcze poczekać? Czas pokaże.

W oczekiwaniu na ustępną wiosnę przekazujemy Wam, Drodzy Czytelnicy, najnowsze i iście wiosenne wydanie naszego magazynu, w którym szczególnie polecamy lekturze artykuły dotyczące przygotowań do budowy domu, ogrodzeń, przeglądu dachu i rynien po zimie czy też wiosennych domowych porządków. Proponujemy też wiele tematów ogrodowych, których nie mogło zabraknąć i w tym wydaniu.

Marzec w tym roku to także miesiąc przygotowań do świąt wielkanocnych, które nadejdą już 1 kwietnia. Z tej okazji w imieniu swoim, całej redakcji oraz wydawnictwa MajerMedia chciałabym złożyć Państwu najserdeczniejsze życzenia: niech pięknej urody wiosna gości w Państwa sercach cały rok.

Małgorzata Trębicka-Żuk

redaktor prowadząca

Zapraszamy na stronę naszego wydawnictwa na:

facebook.com/MajerMedia



majermedia

Wydawnictwo MajerMedia
ul. Tadeusza Kościuszki 26
21-500 Biała Podlaska
Tel. 83 411 50 11

www.majermedia.com
redakcja@majermedia.com
reklama@majermedia.com
prenumerata@majermedia.com

Dyrektor zarządzający:
Maciej Majerczak

REDAKCJA

Redaktor naczelna: Katarzyna Jaszczuk
Red. prowadząca: Małgorzata Trębicka-Żuk
Zespół redakcyjny: Monika Kowalska
Marta Mitruk, Rafał Nowicki,
Andrzej Pawłowski, Michał Radecki
Korekta: Anna Nalikowska
Fotograf/fotoedytor: Łukasz Kuczyński
Projekt i skład: Grzegorz Waszczuk

REKLAMA

Specjaliści ds. sprzedaży:
Justyna Artyszuk, Marek Jastrzęb, Dorota
Matwiejuk, Sylwia Pawlik, Leszek Roszkowski

Redakcja nie zwraca materiałów niezamówionych i zastrzega sobie prawo redagowania nadsyłanych tekstów. Wydawca nie odpowiada za treść zamieszczonych reklam.

Zdjęcia na okładce:

Główna: 123RF
Ogród: Pixabay
Umywalka: 123RF
Wielkanoc: Dekor

Druk: Modus



Wydawnictwo MajerMedia
jest członkiem
Izby Wydawców Prasy



Łatwe i szybkie usuwanie chwastów



- ✓ Umożliwia usuwanie chwastów bez zbędnego wysiłku.
- ✓ Pozwala na wyrwanie roślin wraz z korzeniami bez użycia chemikaliów.
- ✓ Ergonomiczny uchwyt.

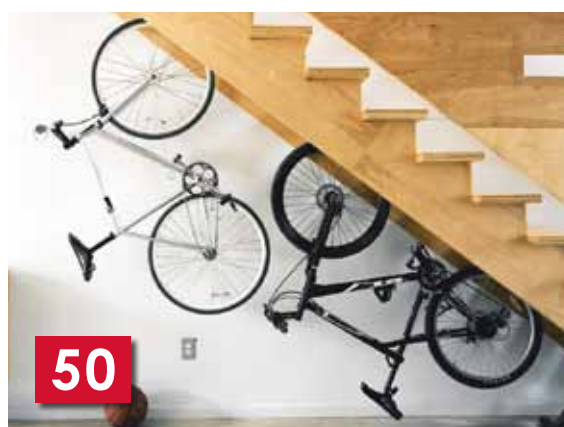


Więcej informacji na www.fiskars.pl

FISKARS®



MARZEC 2018



8 AKTUALNOŚCI

TEMAT NUMERU

18 Zaczynamy budowę domu

WNĘTRZE

26 Wielkanocne aranżacje

BUDOWA I REMONT

32 Ogrodzenie ma znaczenie

INSTALACJE

36 Niskoszumowe systemy kanalizacji wewnętrznej

40 Automatyka do bram. Jaki siłownik wybrać

EKSPERT RADZI

44 Problem z wilgocią? Jest na to rada: osuszacz powietrza

50 Wybieramy i aranżujemy schody

56 Wiosenny przegląd dachu i rynien

PRAWO

62 Najem nieruchomości

PORADNIK

66 Umywalkowy zawrót głowy

72 Wiosenne porządki – czas start!

78 Wybieramy drzwi wewnętrzne

ZIELONY DOM

84 Przesadzamy kwiaty doniczkowe

OGRÓD

86 Już wiosna?! Czas do ogrodu!

92 Szczepienie i przeszczepianie roślin sadowniczych i ozdobnych



Vestfrost to renomowana duńska marka, która od ponad ćwierćwiecza produkuje urządzenia chłodnicze do przechowywania wina. Od początku zyskała uznanie branży winiarskiej i gastronomicznej. Doświadczenia te zostały z sukcesem wykorzystane przy tworzeniu domowych winiarek, które cieszą nie tylko wytrawnych kolekcjonerów, ale też zwyczajnych entuzjastów dobrego wina.



Szeroka gama modeli obejmuje zarówno niewielkie chłodziarki na 22 butelki (**WSS 22**), jak też duże szafy chłodnicze, które pomieszczą blisko 200 butelek (np. **FZ 410 W**).



WSS 22

WFG 45

WZF 410 W

www.vestfrosthhome.eu

vestfrost

BRAMY, DRZWI I OGRODZENIA W JEDNYM DESIGNIE

Kolekcja Home Inclusive 2.0 to nowa generacja znanej od 2014 roku kolekcji bram, drzwi i ogrodzeń w jednym designie. Nowoczesne podejście do projektowania zaowocowało perfekcyjnym połączeniem stylistycznym bramy garażowej i wjazdowej, drzwi wejściowych, a nawet drzwi bocznych. Teraz zyskały one nowe możliwości wzornicze i kolorystyczne. Możesz wybierać spośród specjalnie stworzonych zestawów, mając pewność, że podkreślą wyjątkowy charakter posesji. Niebanalną rolę w tej kolekcji odgrywa kolor. Marka WIŚNIEWSKI stworzyła paletę nowych 16 barw strukturalnych, które dzięki efektowi trójwymiarowości, nadają głębię wykończenia.

www.wisniowski.pl



ENERGOOSZCZĘDNE OKNA

Real Wood to jedyne na rynku okna PVC z drewnopodobną strukturą. Wyglądają jak drewniane, a jednocześnie nie wymagają tak dużej jak drewno dbałości o zabezpieczenie przed warunkami atmosferycznymi. To dzięki unikalnej dekoracji powierzchni profili, opatentowanej przez firmę VIKKING. Okna są lakierowane, a nie klejone, co gwarantuje w razie uszkodzenia łatwą naprawę powierzchni. Możliwość zastosowania dekoracji Real Wood z jednej lub obu stron okna oraz dowolność kolorystyki pozwalają na realizację najbardziej śmiałych projektów dopasowanych do indywidualnego gustu klientów, co wpisuje się w filozofię firmy – personalizowanej stolarki otworowej.

Na wyjątkowość okien wpływają ponadprzeciętna estetyka wykonania i dbałość o szczegóły, takie jak wypełnienie rowka okuciowego czy międzyszybową ramką dystansową w kolorze dopasowanym do koloru profili. Okna Real Wood posiadają znakomite parametry techniczne dzięki zastosowaniu najlepszej jakości komponentów. Z nawiązką spełniają aktualne wymagania ustawowe w zakresie izolacyjności cieplnej. Przeznaczone są przede wszystkim do budownictwa energooszczędnego i pasywnego.

www.vikking.eu



FUNKCJONALNY WIDEODOMOFON

Wysoka funkcjonalność oraz nowoczesny design to cechy, które sprawiają, że wideodomofony z oferty Nice są rozwiązaniem idealnie dopasowanym do potrzeb polskiego rynku. Wysoki poziom bezpieczeństwa, niskie zużycie energii, prosty w obsłudze interfejs i konkurencyjna cena to tylko niektóre spośród ich licznych zalet. Zestaw Pro W Plus W, który jest prezentowany na zdjęciu, to najlepiej sprzedający się wideodomofon Nice. Klienci cenią sobie jego funkcjonalność i prostotę obsługi.

www.nice.pl



OŚWIETLENIE OGRODOWE

Firma Art Metal specjalizuje się w produkcji oświetlenia ulicznego już od ponad ćwierć wieku i ma doświadczenie pozwalające na projektowanie i tworzenie oświetlenia ogrodowego dostosowanego do potrzeb klientów. Wybierając oświetlenie ogrodowe, kierujemy się komfortem, bezpieczeństwem oraz walorami estetycznymi w aranżacji terenu. Firma Art Metal oferuje zarówno stylowe, jak i nowoczesne oświetlenie ogrodowe w wielu wzorach, dzięki którym można rozjaśnić przestrzeń i stworzyć doskonałe warunki do relaksu po zmroku. W ofercie można znaleźć m.in. lampy ogrodowe stojące i naścienne, z tradycyjnym lub LED-owym źródłem światła, latarnie ogrodowe o różnej wysokości słupów, latarnie na słupach i postumentach, z pojedynczymi i wieloramiennymi koronami. Każda latarnia ogrodowa jest starannie wykończona, estetyczna i trwała, dzięki czemu zagwarantuje niezawodność na wiele lat.

www.art-metal.pl

KOMPLEKSOWE CZYSZCZENIE

Płyn do mycia powierzchni kuchennych SIN LUX to skoncentrowany preparat do rozpuszczania i usuwania tłuszczu i osadów brudu bez konieczności splukiwania wodą. Alkaliczna formuła dekaduje cząsteczki tłuszczu i białek, czyli głównych składników uciążliwych zabrudzeń kuchennych. Płyn jest wskazany przede wszystkim do mycia takich powierzchni jak: okapy, płyty kuchenne, kredensy, blaty, glazury, zlewy, oraz innych powierzchni zmywalnych narażonych na kuchenne zabrudzenia. Po użyciu nie zostawia smug i nie wymaga polerowania do osiągnięcia naturalnego połysku powierzchni. Przy wydłużonym czasie działania bez trudu usuwa zaschnięty tłuszcz i lekko przypalone resztki jedzenia. Wyrób dostępny w sieciach sklepów Auchan i Intermarké oraz u lokalnych sprzedawców.

www.ara.szczecin.pl



NAWILŻACZ POWIETRZA Aeri 4.0

- ▶ Automatycznie dostosowuje moc do warunków otoczenia
- ▶ Relaksująca aromaterapia – specjalny zbiornik na olejki eteryczne
- ▶ Pojemny zbiornik (6,5 litra)
- ▶ Jonizacja powietrza

179 zł

WYCISKARKA WOLNOBROTOWA Vispo

- ▶ Soki z owoców, warzyw i ziół
- ▶ Specjalny moduł do cytrusów
- ▶ Łatwe czyszczenie
- ▶ 2 pojemniki na sok, dodatkowy bidon i książeczka z przepisami



249 zł

WAGA ELEKTRONICZNA iBalance

- ▶ Kompleksowy monitoring parametrów ciała – od stopnia tkanki tłuszczowej po zapotrzebowanie kaloryczne
- ▶ Dedykowana aplikacja na smartfony zwiększająca możliwości urządzenia
- ▶ Dwie wersje kolorystyczne



89 zł

-20% na produkty marki Overmax Home, idealny prezent dla Ciebie i Twoich bliskich!

Promocja trwa do 30.04.2018 na hasło: Home

home.overmax.eu

Overmax Polska
overmax_official

REKLAMA



INTUICYJNE CENTRALE ŚCIENNE

Centrale ścienne HRU-MinistAir-W-450 cechuje duża wydajność – do 90,5% odzysku ciepła, pozwalająca w znacznym stopniu zniwelować straty energii. Dzięki funkcji by-pass – jeśli różnice temperatury są niewielkie lub kiedy powietrze na zewnątrz ma temperaturę wyższą niż we wnętrzu – możliwy jest jego przesył z pominięciem wymiennika. Przefiltrowane świeże powietrze trafia wówczas do pomieszczeń bez wymiany ciepła. Pracą rekuperatora łatwo sterować za pomocą praktycznego kontrolera, który w oparciu o zegar tygodniowy pozwala dopasować ilość nawiewanego powietrza oraz jego temperaturę do potrzeb mieszkańców. Aby zwiększyć komfort domowników, rekuperator można połączyć z czujnikami CO2 czy wilgotności, które można dokupić dodatkowo (nie stanowią standardowego wyposażenia centrali). Pozwoli to automatycznie dopasować parametry urządzenia do aktualnych warunków w pomieszczeniach. Specjalny kontroler na podstawie sygnałów dostarczonych przez presostat ciśnieniowy (dodatkowe wyposażenie) informuje o potrzebie wymiany filtrów. Funkcja ta gwarantuje wysoką jakość świeżego powietrza dostarczanego do pomieszczenia.

www.alnor.com.pl

IDEALNE ROZWIĄZANIE DLA STARSZYCH I NIEPEŁNOSPRAWNYCH

Wanna z drzwiami z serii IMPRESSION jest przeznaczona dla seniorów oraz osób z ograniczoną możliwością ruchową. To w 100% produkt polski, prosto od producenta. Jest dostępny w wymiarach 1400-1700 x 760 x 600 mm.

www.budoplast.com



APLIKACJA MOBILNA DLA BRANŻY BUDOWLANEJ – POLICZY, DORADZI, POMOŻE

Nowym narzędziem, adresowanym do inwestorów oraz profesjonalistów branży budowlanej i wszystkich zainteresowanych efektywnością energetyczną budynków, jest aplikacja ISOVER PL, udostępniona bezpłatnie na systemy Android i iOS. Z jej pomocą można sprawnie dokonać obliczeń cieplnych, dobrać optymalne rozwiązanie izolacyjne, prześledzić krok po kroku szczegóły montażu, a także oszacować ilość potrzebnego materiału. Aplikacja ISOVER PL konkretnie i obrazowo pokazuje inwestorowi korzyści stosowania dobrych wełn w zakresie energooszczędności, trwałości, bezpieczeństwa, a także właściwości akustycznych, za pomocą interaktywnego demonstratora akustyki. Inwestora zainteresują też z pewnością zestawione w porównywarce plusy i minusy dostępnych na rynku materiałów do izolacji cieplnej i akustycznej, dzięki czemu będzie mógł podejmować decyzje w oparciu o rzetelną wiedzę.

www.isover.pl/isover-app



nomet

Polska marka.
Polski produkt.



wysoka jakość w Twoich rękach...

NOMET sp. z o.o., ul. Kanałowa 40/42, 87-100 Toruń

Dział Sprzedaży Klamek

tel.: +48 56 61 98 116

fax: +48 56 61 98 138

tel.: +48 56 61 98 216

klamki@nomet.pl

Zachęcamy do zapoznania się z naszą ofertą:

www.nomet.pl



BALUSTRADY MONTOWANE SAMODZIELNIE

Sposobów na obniżenie kosztów remontu lub budowy jest bardzo dużo. Jednym z nich jest zakup produktów o nieco niższej jakości i trwałości, niż było to wcześniej planowane. Czy to jednak dobre rozwiązanie? Oczywiście nie! Żaden inwestor bowiem za kilkanaście miesięcy nie chce robić po raz kolejny remontu tylko dlatego, że produkt, który pierwotnie został zakupiony, zwyczajnie nie wytrzymał. Jedynym wyjściem w tej sytuacji jest zastanowienie się, które z planowanych prac jesteśmy w stanie wykonać samodzielnie lub z pomocą zaprzyjaźnionych nam osób. I tu nasuwa się rozwiązanie: balustrady do samodzielnego montażu. Dlaczego? Jakość produktu jest na tym samym, wysokim poziomie jak przy wynajęciu firmy, natomiast można sporo zaoszczędzić na montażu, przykręcając balustradę samodzielnie lub z pomocą rodzinnej „złotej rączki”. Wystarczy tylko kilka kroków, czyli:

1. Zmierzenie miejsca montażu.
2. Przesłanie wymiarów e-mailem lub kontakt telefoniczny z firmą Nierdzewny Balkon.
3. Otrzymanie wyceny z informacją o płatności oraz oczekiwanie na przesyłkę.
4. Odebranie przesyłki, gdzie oprócz kompletnego produktu klient otrzymuje także dokładną instrukcję montażu, aby wiedzieć, jak bezpiecznie zamontować wybrany produkt.

www.nierdzewnybalkon.pl

ROZRUCH KOSIARKI BEZ SZARPANIA ZA LINKĘ!

W sezonie 2018 na rynku pojawi się już pełna gama silników Briggs & Stratton z systemem InStart: 575iS, 675iS, 775iS i 875iS. InStart® to innowacyjny system uruchamiania kosiarki bez linki rozrusznika i ogromne udogodnienie dla tych, którzy niechętnie, jeśli w ogóle, podejmowali się szarpnięcia za linkę rozrusznika. To najprostszy system, wystarczy nacisnąć przycisk START i silnik się uruchamia. Wypróbowana technologia baterii Lithium-Ion zapewnia proste, nieprzerwane i wielokrotne uruchamianie bez potrzeby ciągłego ładowania baterii. NAŁADUJ, WSUŃ, KOŚ – jeszcze nigdy rozruch kosiarki nie był tak prosty! Ładowanie baterii 60 minut zapewnia ponad 75 rozruchów z pełni naładowanej baterii. Ładowanie baterii 10 minut – to ponad 20 rozruchów z szybkiego ładowania.

www.jakwybrackosiarke.pl



ŚCIERECZKI NASĄCZONE LAKIEROBEJCĄ

Bejcowanie i lakierowanie nigdy jeszcze nie było tak proste! Łatwe w użyciu ściereczki nasączone bejcą i lakierem pozwalają na szybkie i łatwe wykończenie drewna. Niepotrzebne są pędzle, wystarczy dołączona do zestawu rękawiczka. Wcieramy wybrany kolor ściereczką, zostawiamy i już po kilku godzinach cieszymy się samodzielnym wykonanym projektem. Ściereczki są dostępne w 5 popularnych odcieniach drewna. Producent: Minwax®.

www.minwax.pl



idealine™

IDEALNE NARZĘDZIA W TWOIM OGRODZIE



38-400 Krosno
ul. Drzymały 41

tel. (+48) 13 432 10 31
fax (+48) 13 436 61 44

info@cellfast.com.pl
www.cellfast.com.pl

 **cellfast**®

PODŁOŻE Z MIKROORGANIZMAMI IDEALNE DO UPRAWY KWIATÓW I WARZYW

Podłoże to doskonale nadaje się zarówno do upraw pod osłonami, jak i na działkę, balkon, do biura, dla roślin w domu i ogrodzie (z wyjątkiem roślin kwaśnolubnych). Zawiera bogatą mikroflorę znanych i bezpiecznych bakterii kwasu mlekowego i bakterii fotosyntetyzujących oraz drożdże. Dzięki temu wykazuje potwierdzone naukowo „aktywne” działanie, czyli samoczynne niszczenie pochodzących z gleby patogenów (czynnik chorobotwórczy), naturalne zwiększanie odporności roślin na choroby i pasożyty, zwiększanie dostępności odżywczych składników mineralnych i przydatnych związków organicznych. Podłoże kształtuje naturalną równowagę biologiczną, wspomaga i przyspiesza rozkład szczątków organicznych oraz wzmacnia zdolność roślin do fotosyntezy, co prowadzi do wzrostu odporności i witalności, lepszego kiełkowania, ukorzenia, kwitnienia i owocowania. Podłoże dostępne jest w opakowaniach foliowych 5, 10, 20, 50 lub 80 l. Technologia jest chroniona patentem.

www.ggarden.eu



DRZWI PASYWNE

Drewniane drzwi pasywne, grubość skrzydła: 102 mm – $U_d = 0,45 \text{ W/m}^2\text{K}$ wykonane z drewna dębowego lub mahoń-meranti. Drzwi są dostępne w 3000 kolorów, 800 modelach standardowych oraz stworzonych według indywidualnego projektu klienta. Pełna opcja indywidualnej personalizacji wyposażenia w: klamki, antaby, wizjery optyczne i elektroniczne, 20 typów zamków hakowych i bolcowych, a także zamki elektryczne, czytniki linii papilarnych, klawiatury i „inteligentne systemy” zdalnego sterowania i monitoringu itp. Poszycia skrzydła stanowią warstwowe panele drewniane z drewna i blachy aluminiowej. Wypełnienie wewnętrzne stanowi pianka termoizolacyjna o współczynniku lambda $0,0215 \text{ W/(m}^2\text{K)}$. Współczynnik dla panelu $U_g = 0,24 \text{ W/(m}^2\text{K)}$. W skrzydłach stosujemy czteroszybowe pakiety termoizolacyjne na tzw. „ciepłych ramkach”. Wyposażenie drzwi stanowią: zamek listwowy, 4 zawiasy średnicy 20 mm, 8 blokad anywłamanioowych, ościeżnica z obłogowanej klejonki. Drzwi posiadają atest antywłamaniowości klasy RC2. Gwarancja wynosi 4 lata.

www.drzwi.krakow.pl



SZPADEL PROSTY/OSTRY

Wykopywanie i sadzenie może być znacznie prostsze dzięki szpadlom IDEAL LINE™ firmy Cellfast. Te solidne narzędzia wykonane z niezwykle starannością z materiałów najwyższej jakości. Głowice powstały ze stali borowej wzmocnionej hartowaniem indukcyjnym. Dodatkowo wyposażono je w trwałą, metalową podstawkę pod stopę, zapewniającą podparcie przy wbijaniu. Niezwykle trwały jest także trzonek ze wzmocnionej stali oraz uchwyt wykonany z kompozytu z włóknem szklanym.

59 zł
www.sklep.cellfast.com.pl

TK LIGHTING

www.tk-lighting.eu



LAMPA AIDA
firmy TK Lighting została wyróżniona
na tegorocznych targach

ŚWIATŁO



STREFA RELAKSU

Desjoyaux działa w Polsce od ponad 25 lat, tradycja firmy to blisko 50 lat produkcji i budowy basenów kąpielowych. Elementy powstają za pomocą najwyższej rozwiniętych technologicznie urządzeń. Opatentowana technologia gwarantuje najlepszą jakość, pewną inwestycję oraz dostosowanie oferty do indywidualnego pomysłu. Konstrukcja niecki eliminuje możliwość powstawania pęknięć, przesunięć dna i ścian. To także pewność trwałości i wytrzymałości w każdych warunkach przez długie lata. Lekkość konstrukcji oraz trwałość żelbetu pozwala na pozostawienie wody w basenie przez zimę. Kompaktowy system filtracji zapewnia najwyższą wydajność bez konieczności instalowania rur kanalizacyjnych i lokalu technicznego. Wszystko znajduje się w grupie filtrującej Desjoyaux, która zapewnia krystalicznie czystą wodę, zatrzymując zanieczyszczenia rzędu 6 mikronów. Te cechy w połączeniu z łatwością obsługi i niskimi kosztami eksploatacji sprawiają, że proponowane rozwiązanie będzie dawało dużo przyjemności osobom korzystającym z basenu.

od 43 000 zł netto
www.desjoyaux.pl

CAŁY W BIELI – NOWY WYMIAR ELEGANCJI

Wzornictwo docenione w wielu prestiżowych konkursach designerskich. Precyzja wykończenia i najwyższej jakości materiały tworzą niezapomniane wrażenie kompletności w każdym calu. Nieskazitelnie biała obudowa ekspresu J6 Piano White sprawia, iż staje się on obiektem pożądania każdego, kto ceni nie tylko najwyższej jakości kawę, ale również unikatowe wzornictwo. Intuicyjną obsługę i komfort użytkowania zapewnią kolorowy wyświetlacz TFT i pokrętło Rotary Selection. Najwyższą jakość krótkich specjalów kawowych, takich jak ristretto i espresso gwarantuje pionierska innowacja: Proces Ekstrakcji Pulsacyjnej (P.E.P.®). Specjały z dodatkiem mleka i pianki mlecznej, dzięki technologii gładkiej pianki, jakością dorównują tym oferowanym przez najlepsze kawiarnie. Ten automatyczny ekspres do kawy przygotowuje pełen zakres kaw: od latte macchiato do ristretto, wyłącznie za naciśnięciem jednego przycisku, bez konieczności przesuwania filiżanki.

8490 zł
www.pl.jura.com



OCZYSZCZACZ POWIETRZA

AP3500 X-LINE to propozycja dla osób ceniących przede wszystkim wysoką skuteczność działania. Zapewnia ją 3-stopniowy system filtracyjny stworzony przez filtr Nano-Silver, filtr HEPA i filtr z aktywnym węglem. Takie połączenie stanowi znakomitą ochronę przed bakteriami, grzybami, wirusami, przykrymi zapachami i związkami smogu. Ponadto dzięki jonizacji likwidowane są szkodliwe jony dodatnie, a co za tym idzie, drobnoustroje opadają na ziemię, zamiast trafiać do oskrzeli i płuc. Funkcjonalność urządzenia pozwala mu dostosować pracę do aktualnego stanu zanieczyszczenia powietrza w pomieszczeniu. Zaprojektowany z myślą o użytkownika, ułatwia także regulację prędkości nawiewu według jego potrzeb. Pracę oczyszczacza można planować i dostosowywać do harmonogramu dnia za pomocą funkcji TIMER (do 12 godzin). Urządzenie wyposażone jest w tryb cichej pracy, który doskonale sprawdza się w nocy i zapewnia komfortowe użytkowanie oczyszczacza podczas snu, także w pokoju dziecka.

www.noveen.pl



Nowoczesny design, prosta forma, naturalne piękno.

ODLOFTOWE WNETRZE

czyli nowy pomysł na...?

Dom i mieszkanie! Od dawna wiadomo, że wiosna jest okresem, który najbardziej sprzyja różnego rodzaju zmianom, a towarzyszącej jej kwitnącej nastroj wzmacnia kreatywne myślenie i chęci otwarcia się na świat i nowe możliwości. Drugą rzeczą, zaraz po wyglądzie osobistym, po której zmiany sięgamy najczęściej, jest oczywiście nasze otoczenie. To właśnie ono ma bezpośredni wpływ na nasz nastrój, zachowanie, a często i na podejmowane przez nas decyzje. Dom winien być ostoją dla naszych myśli, magazynem naszych marzeń – miejscem bezpiecznym, sprzyjającym zarówno rozwojowi osobistemu jak i wewnętrznemu wyciszeniu po kolejnym dniu pełnym wyzwań. Produkty marki **Loft Design System** stanowią niejako brakujące puzzle w układance, której efektem końcowym jest idealny obraz naszego wymarzonego mieszkania bądź domu. Z myślą o pięknie, jakim jest złożona osobowość każdego z nas, powstało aż 63 różnych „puzzle”, które bez problemu wpasowują się w mieszkania i domy na całym świecie, dając domownikom jedyną taką szansę na wyrażenie siebie poprzez indywidualny styl i charakter wnętrza, który tworzą, ilekroć sięgają po panele dekoracyjne 3D tej marki.

Wśród bogatej oferty wzorów paneli dekoracyjnych producenta znajdziemy: modele 3D w kolekcji **Loft System**, a także ich wielkoformatowe odpowiedniki – **Loft Mural**, tworzące efekt prawdziwych iluzji optycznych powiększających wnętrza oraz zapewniających wyjątkowe doznania wzrokowe. Dla miłośników wnętrz nowoczesnych i modernistycznych, lubujących się w surowym, acz niekoniecznie pustym wykończeniu wnętrz, powstała kolekcja **Loft Concrete**. Podobnie jak wszystkie produkty Loft Design System, materiał z

którego są wykonane to w pełni ekologiczny kompozyt na bazie gipsu. Co w tym takiego wyjątkowego, że postanowiliśmy o tym wspomnieć? – otóż wszystkie panele z kolekcji Loft Concrete wyglądem mają imitować prawdziwy wygląd płyt betonowych, z charakterystycznymi wżerkami, ale ich lekkość daje możliwość montażu paneli na ściankach wykonanych z karton gipsu, co przy normalnej wadze płyt betonowych byłoby niemożliwe. Materiał ten jest niepalny, całkowicie bezpieczny i przyjazny zarówno dla sro-

dowiska jak i dla domowników. Wisienką na torcie są specjalnie zaprojektowane metalowe elementy dekoracyjne zwane Inoxami, które w połączeniu z panelami Concrete nadają nowego znaczenia mod ernizmowi w świecie architektury wnętrz.

Loft Design System bardzo chętnie współpracuje z firmami oraz projektantami na całym świecie, a ich modele 3D są dostępne do pobrania przez projektantów, po bezpłatnym utworzeniu konta w Strefie Architekta na stronie producenta.

Po więcej informacji zapraszamy na stronę producenta www.loftsystem.pl oraz do sklepu internetowego na www.sklep.loftsystem.pl



ZACZYNAJMY BUDOWĘ DOMU

Budowa domu to nie lada wyzwanie. Gdy już mamy kupioną działkę i wybraliśmy projekt spełniający nasze oczekiwania, możemy rozpocząć przygodę pod tytułem: „Nasz wymarzony dom”.

Od czego zacząć?

Pierwszym etapem prac jest załatwienie wszelkich kwestii formalnych. Tak naprawdę formalności będą nam towarzyszyć przez cały okres budowy. Na początek jednak musimy uprawomocnić naszą inwestycję. Po ostatniej nowelizacji prawa budowlanego w niektórych przypadkach nie musimy już składać wniosku o pozwolenie na budowę, na który trzeba czekać do 65 dni. Zamiast tego możemy zgłosić zamiar budo-

wy domu. W tym wypadku czas oczekiwania jest dużo krótszy – po 30 dniach od zgłoszenia można już rozpocząć prace budowlane. Przy zgłoszeniu należy dostarczyć do urzędu:

- cztery egzemplarze projektu budowlanego, łącznie z wymaganymi opiniami i uzgodnieniami;
- oświadczenie o prawie do dysponowania nieruchomością na cele budowlane (akt własności, prawo do użytkowania wieczystego);

- aktualne zaświadczenie o tym, że autor projektu budowlanego jest członkiem właściwej izby samorządu zawodowego;
- decyzję o warunkach zabudowy, jeśli dla terenu, na którym znajduje się działka, nie ma planu zagospodarowania przestrzennego.

Nie musimy natomiast przedkładać dokumentów dotyczących dostawy mediów czy też możliwości przyłączenia działki do drogi publicznej; te kwestie będą weryfikowane pod-

czas oddawania budynku do użytku. Jeśli w czasie 30 dni od zgłoszenia zamiaru budowy nie dostaliśmy żadnego pisma z urzędu, oznacza to, że urząd udzielił nam tzw. milczącej zgody. Budowę należy rozpocząć w ciągu 3 lat od zgłoszenia, w przeciwnym razie będziemy musieli zgłosić zamiar budowy raz jeszcze.

W przypadku postępowania według starych zasad, czyli złożenia wniosku o pozwolenie na budowę, po dostarczeniu

wszelkich niezbędnych dokumentów do odpowiedniego organu, tj. starostwa powiatowego, urzędu miasta bądź urzędu dzielnicy (jeśli działka znajduje się w Warszawie), na decyzję czekamy do 65 dni. Dokumenty, które należy przedłożyć, są praktycznie te same, co przy zgłoszeniu. Gdy dokumentacja, którą dostarczyliśmy, okaże się niekompletna bądź będzie wymagała korekty, urząd wezwie nas do jej uzupełnienia, co może wydłużyć czas oczekiwania na pozwolenie. Jeśli nie uzupełnimy dokumentacji w wymienionym przez urząd terminie, musimy liczyć się z odmową udzielenia pozwolenia na budowę. Decyzja o pozwoleniu na budowę dotrze do nas drogą pocztową, jednak po zatwierdzeniu projektu budowlanego i dziennika budowy musimy się udać do urzędu osobiście.



ZDJEŃCJA PIXABAY



Pierwsze na świecie okno z zespoloną szybą sferyczną



Okno PGX B6 SpherLine to unikat wśród okien dachowych!

SpherLine wyposażone jest w szybę sferyczną, uwypukloną w dwóch płaszczyznach, dzięki której pomieszczenie jest doświetlone o wiele lepiej niż w przypadku typowych okien do dachów płaskich. Zaokrąglenie ułatwia także odprowadzenie wody i śniegu z powierzchni szyby. Okno wykonane jest z PVC niewymagającego konserwacji. Współczynnik przenikania ciepła wynosi $U_w = 1.1 \text{ W/m}^2\text{K}$. Ten designerski hit na rynku stolarki okiennej można montować na dachach o kącie nachylenia już od 0 do 15 stopni.



Podobnie jak w przypadku zgłoszenia, tutaj też mamy 3 lata na rozpoczęcie budowy, po upływie tego czasu całą procedurę musimy rozpocząć od nowa.

Inwestor w większości przypadków ma wybór co do sposobu zalegalizowania budowy. Jednak jest kilka sytuacji, w których samo zgłoszenie nie wystarczy. Pozwolenie na budowę będzie nam potrzebne wtedy, gdy okres oddziaływania inwestycji wykracza poza naszą działkę lub działki. Tak będzie na przykład, gdy nasz budynek będzie zacieniał działkę sąsiada, czyli będzie uciążliwy dla jej mieszkańców. Drugi przypadek jest wtedy, gdy działka, na której planujemy inwestycję, znajduje się na terenie objętym ochroną przyrody. Konieczne jest wtedy przeprowadzenie tzw. postępowania środowiskowego, by ustalić, czy dom, który chcemy wybudować, nie będzie szkodził środowisku.

Kierownik budowy

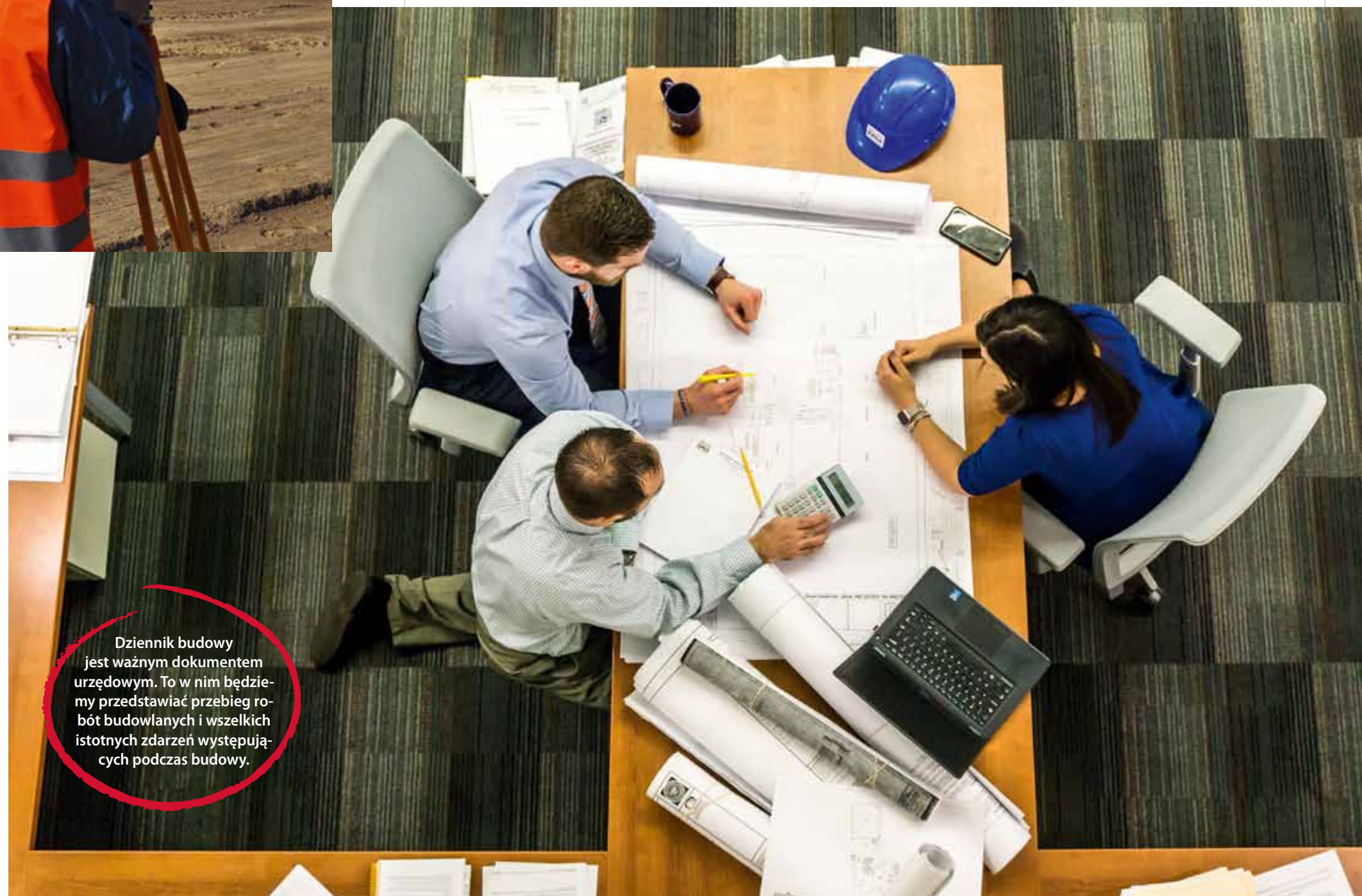
Wybór kierownika budowy to obowiązkowy punkt na liście zadań inwestora. To właśnie ta osoba będzie kierowała robotami i dopilnowywała wszystkich etapów

ZDJĘCIA PIKABAY



budowy. Najlepiej popytać w środowisku budowlanym. Sprawdzonego kierownika budowy to taki, który cieszy się dobrą reputacją w swojej grupie zawodowej oraz wśród inwestorów. Przed ostatecznym wyborem zasięgnijmy opinii na temat naszych kandydatów, na pewno pomoże nam to wybrać kompetentną osobę.

Kolejnym ważnym zadaniem, jakie nas czeka, jest dobór ekipy budowlanej. Wbrew pozorom nie jest to łatwa sprawa. Ekipa budowlana powinna być profesjonalna, a co za tym idzie – doświadczona, solidna i uczciwa. Tak jak w przypadku kierownika



Dziennik budowy jest ważnym dokumentem urzędowym. To w nim będziemy przedstawiać przebieg robót budowlanych i wszelkich istotnych zdarzeń występujących podczas budowy.

budowy, najlepszym weryfikatorem będzie opinia innych ludzi. Nic tak nie upewni nas w przekonaniu, że dokonujemy dobrego wyboru, jak ocena innych zadowolonych klientów. Dlatego dobrze jest poprosić wśród znajomych, rodziny, a nawet... obcych ludzi. Jeśli widzieliśmy, że gdzieś w sąsiedztwie powstał nowy dom, warto podejść do właścicieli i spytać, z usług której firmy korzystali i czy byli z nich zadowoleni. Najlepiej najpierw zebrać opinie o różnych ekipach, a dopiero później dokonać wyboru takiej, która będzie nam odpowiadać pod względem terminów, ceny itp.

Gdy już dopełniliśmy wszelkich formalności, wybraliśmy kierownika budowy, ekipę budowlaną i możemy rozpoczynać budowę, dostarczamy do urzędu powiadomienie o rozpoczęciu prac budowlanych wraz z oświadczeniem kierownika budowy o przyjęciu obowiązku kierowania budową i sporządzeniu planu bezpieczeństwa i ochrony zdrowia. Odbieramy dziennik budowy, w którym dokonujemy wpisu o rozpoczęciu prac budowlanych. Dziennik budowy jest ważnym dokumentem urzędowym. To w nim będziemy przedstawiać przebieg robót budowlanych i wszelkich istotnych zdarzeń występujących podczas budowy

domu. Inwestor ma prawo wykonywać zapisy w dzienniku budowy, jednak to kierownik budowy nadzoruje jego prowadzenie.

Przed rozpoczęciem właściwych prac należy też: wytyczyć geodezyjnie budynek na działce, może to zrobić geodeta z odpowiednimi uprawnieniami; wykonać niwelację terenu; zagospodarować teren na czas budowy, tj. wyposażyć w przenośną toaletę, wybudować tymczasowy składzik bądź wiatę itp.; zadbać o przyłącze elektryczne na czas prac budowlanych; ustawić tablicę informacyjną, na której znajdują się wszelkie niezbędne dane, takie jak rodzaj budowy, numer pozwolenia lub zgłoszenia, adres budowy, nazwisko inwestora, nazwisko kierownika budowy itp. Wszystkich tych zadań powinien dopilnować kierownik budowy, ale warto, by inwestor też o nich wiedział i mógł nad nimi czuwać. W końcu to jego inwestycja.

Po wykonaniu wszystkich powyższych kroków można rozpocząć przygotowania do wykonania fundamentów naszego wymarzonego domu. ■

Opracowanie: redakcja



FOTO: SHUTTERSTOCK.COM



KOMPLEKSOWE SYSTEMY WENTYLACYJNE Z ODZYSKIEM CIEPŁA DO REKUPERACJI DOMOWEJ



Rekuperatory HRU-MinistAir-W

Odzysk ciepła - **do 95%** zgodnie z normą PN-EN 308

Przepływy: **220-450 m³/h**

Lekka konstrukcja, kompatybilne wymiary

Automatyczny **By-pass**, Funkcja **BMS**

Dostępne **filtry klasy F7** wybór dla alergików

Aplikacja do sterowania za pomocą **Wi-Fi**



System FLX-REKU - idealne rozwiązanie do wentylacji w Twoim domu



ALNOR Systemy Wentylacji Sp. z o.o.

Aleja Krakowska 10
05-552 Wola Mrokwoska
Tel.: + 48 22 737 40 00
www.alnor.com.pl

Ponad 20 lat doświadczenia w branży HVAC

Wielkanocne ARANŻACJE

Wielkanoc to czas wyjątkowy. W tradycji polskiej jest jednym z najważniejszych świąt. Mimo że obchodzona mniej hucznie niż Boże Narodzenie, to zdecydowanie bardziej kolorowa, bo przypada w czasie wiosennym lub na przedwiośniu.

Wielkanoc to święta kojarzone z naturą budzącą się do życia, odradzającą się po zimowym śnie. Ich symbolika wiąże się właśnie z powstawaniem nowego życia – czego znakiem są chociażby jaja. To one stanowią bazę świątecznych potraw, ale także motyw dekoracyjny dominujący w aranżacji i wystroju wnętrz.

TEKST: MARTA MITRUK



FOTO: FREEPIK



FOTO: ALMIDECOR

Dodatki wprowadzające wielkanocną atmosferę

Połowa marca to idealny czas, by przearanżować i odświeżyć wygląd naszych wnętrz. Nie wymaga to dużych zmian: wiosenną i wielkanocną atmosferę z powodzeniem stworzymy za pomocą odpowiednich dodatków. Warto przede wszystkim postawić na wymianę domowych tekstyliów z ciężkich na lżejsze. Mowa tu przede wszystkim o dekoracyjnych poduszkach oraz zasłonach – ich zmiana nie jest inwazyjna, a naprawdę czyni wnętrze zupełnie innym. Jeśli zależy nam na uniwersalnej wiosennej aranżacji, wybierzmy te z kwiatowym motywem, jeśli natomiast chcemy podkreślić wyjątkowy czas Wielkanocy, możemy postawić na motywy związane z tym świętem. W tym drugim przypadku pamiętajmy jednak o umiarze, bowiem niezbyt dobrze będą wyglądać zasłony całe w jajka lub palmy wielkanocne. Na czas Wielkanocy najlepiej wybrać niewielkie dekoracje, np. kompozycje kwiatowe uzupełnione o ozdoby nawiązujące do tego święta. Świeżości i wiosenno-wielkanocnego klimatu do-

dadzą także wschodząca rzeżucha czy też kielkujący owies. Takie ozdoby możemy wykonać sami – potrzebujemy jedynie doniczki z ziemią i nasion owsa, które musimy wysiać na 3 tygodnie przed Wielkanocą – tyle bowiem zajmuje im wykiełkowanie. W przypadku rzeżuchy wystarczy spodek lub płytka doniczka oraz wata nasączona wodą. Na tak przygotowane podłoże wysiewamy nasiona rzeżuchy. Pamiętajmy, że w tym przypadku na wykiełkowanie potrzeba mniej czasu (około tygodnia). Nie zapominajmy o pisankach i kraszankach. Możemy je zrobić samodzielnie z pełnych jaj lub z tzw. wydmuszek. Obecnie technik ich wykonania i zdobienia jest bardzo dużo – od klasycznego malowania woskiem lub barwienia na jednolity kolor przez decoupage po ozdabianie sznurkiem, bibułą, cekinami, tasiemką lub termokurczliwymi koszulkami. Jeśli nie chcemy używać prawdziwych jaj, z powodzeniem możemy je zastąpić tymi ze styropianu. Dostaniemy je w niemal każdym markecie, w różnych rozmiarach – od bardzo małych do tych przypominających



POLSKI PRODUCENT CERAMIKI



wielkością jajo strusia. Bez różnicy jednak, jaką techniką zostaną wykonane, nasze pisanki i kraszanki najlepiej będą się prezentować w koszyczku wyłożonym szalem lub kolorowymi piórkami.

Wiosenne barwy

Wielkanocne i wiosenne aranżacje zawsze wiążą się z odpowiednimi barwami, gdzie w klasycznym podejściu dominują zieleń i żółć. Kolor zielony (szczególnie ten w jaśniejszych tonach) to symbol nowego budzącego się życia. Warto więc użyć go w wiosennych metamorfozach wnętrz. Jeśli jednak nie lubimy koloru zielonego, możemy postawić na kolory natury – brązy, beże, biele, z delikatnie intensywniejszymi akcentami czerwieni i pomarańczowego. Alternaty-



FOTO: MANUFAKTURA CHODZIESKA

wą są w zasadzie wszystkie kolory pastelowe. To bardzo uniwersalne barwy, które będą pasowały także do letnich aranżacji. Jeśli nie będzie tam motywów stricte wielkanocnych, spokojnie będziemy mogli takie elementy pozostawić w zasadzie na całe wakacje, aż do jesieni.

Wszystko się kręci wokół stołu

Ostatnim ważnym elementem wprowadzającym atmosferę świąt wielkanocnych jest odpowiednia aranżacja stołu. Jak niemal każde święto obchodzone w polskiej tradycji, także Wielkanoc kręci się wokół niego. Bardzo często odwiedza nas rodzina, przyjaciele i znajomi, z którymi zasiadamy do wielkanocnego śniadania. Oprócz zadbania o to, aby znalazły się na stole tradycyjne potrawy na bazie jaj, bab i mazurków, warto zatroszczyć się



Najwyższa jakość polskiej ceramiki do wnętrza Twojego domu

Manufaktura Chodzieska
Centrum Ceramiki i Technologii Dariusz Kępka

os. Cechowe 27-28, 64-840 Budzyń
www.mChodzieska.pl, www.kepka.com.pl, biuro@kepka.com.pl, + 48 67 284 30 39

Zniżka 10%
z kuponem o nr: DOM10

Kod promocyjny ważny do 31.04.2018 r.

również o odpowiednią zastawę oraz obrus. Wszystko po to, by podkreślić ten wyjątkowy moment. W klasycznym wydaniu postawmy na biel – biały obrus i zastawa oraz srebrne sztuce to ponadczasowe rozwiązania dla fanów tradycji. Jeśli jednak chcemy wprowadzić nieco energii, możemy zamiast białych serwet użyć np. zielonych, żółtych lub w wybranej pastelowej barwie. Co więcej, możemy także postawić na serwety z motywem. Tu jednak zalecany jest umiar, bowiem z nakryciem stołu jest tak jak z męskim ubiorem – zarówno w przypadku jednego, jak i drugiego można sobie pozwolić wyłącznie na jeden wzorzysty element. Oczywiście możemy także postawić na styl eklektyczny – czyli mnogość wzorów, deseni i kolorów z pozoru niepasujących do siebie, ale globalnie tworzących spójną całość. Musimy mieć jednak pewne wyczucie takiego stylu i lubić takie rozwiązania.

Gdy już dobierzemy odpowiednią zastawę, sztuce i tekstylia, stół warto udekorować żywymi roślinami – np. ozdobami z kielkującego owsa lub rzeżuchy. Doskonale sprawdzą się kwitnące żonkile, tulipany lub hiacynty, które kojarzą się z wiosennym czasem. Nie zapomnijmy oczywiście o kolorowych pisanek, które warto wyeksponować na świątecznym stole, zwłaszcza jeśli je samodzielnie zrobimy. ■



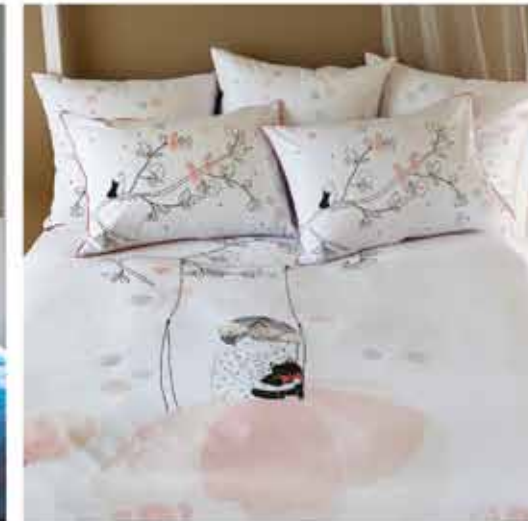
FOTO: ALMIDECOR



FOTO: DEKORIA

carréblanc

PARIS



Carre Blanc
to wszystko, co pozwoli nam stworzyć we własnym domu atmosferę przytulności, wygody i spokoju. Nowa kolekcja wiosenno-lętnia to ciekawe wzory i najmodniejsze kolory tego sezonu.



C.H. SADYBA BEST MALL
WARSZAWA, UL. POWSIŃSKA 3 | LOK 104, TEL.: 22 370 30 32
www.carreblanc.pl



TEKST: KAMIL DREWZYŃSKI, EKSPERT FIRMY LIBET

Ogrodzenie ma znaczenie

Ogrodzenie ma do spełnienia wiele funkcji – wytycza granice działki, chroni przed wtargnięciem niepożądanych osób, zapewnia osłonę przed wzrokiem przechodniów i sąsiadów, a także stanowi wizytówkę posesji. Przy wyborze materiałów, z jakich je zbudujemy, powinniśmy się zatem kierować nie tylko względami użytkowymi, ale też estetycznymi.

Kluczowy jest projekt

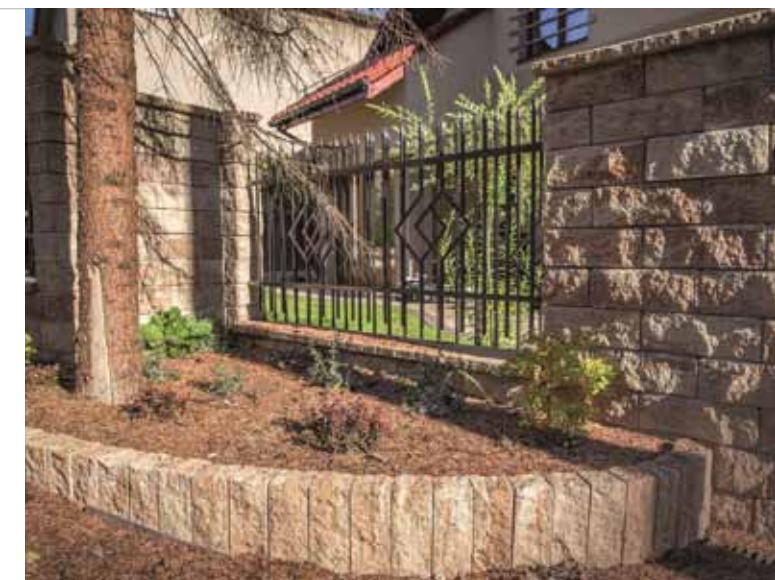
Istotnym punktem odniesienia przy odgradzaniu posesji jest wygląd całej okolicy. Furtki, bramy, pełne mury lub słupki przedzielone sztachetami to dość standardowe elementy wykończenia tego typu konstrukcji. Mogą być wykonane z różnych materiałów i przybierać rozmaite formy. Decydując się na konkretny ro-

dziej i styl, powinniśmy przyjrzeć się zarówno swojej działce, jak i sąsiedztwu. Dobrym zwyczajem jest na przykład stosowanie rozwiązań zbliżonych do stylistyki występującej w najbliższym otoczeniu. Ważne jest przy tym zachowanie odpowiedniego układu wszystkich części składowych, uwzględniające m.in. określenie szerokości i sposobu otwierania bramy, montaż insta-

lacji oświetleniowej, alarmowej czy domofonu itp. Aby uniknąć błędów, a jednocześnie stworzyć rozwiązanie spójne ze stylistyką całej działki, możemy zlecić wykonanie projektu architektowi krajobrazu lub projektantowi domu (dobrze jest też skonsultować się z producentem lub profesjonalnym montażystą bramy). Projekt powinien zawierać przy tym propozycje konstrukcji fundamentów całego ogrodzenia, w zależności od właściwości i nośności gruntu rodzimego. Trzeba też pamiętać o dopilnowaniu formalności związanych z przepisami prawnymi dotyczącymi zalegalizowania planowanej konstrukcji.

Pełne czy ażurowe?

Przed przystąpieniem do prac warto się zastanowić, czy chcemy, by budynek był widoczny z ulicy, czy też zależy nam na większej intymności. Wybierając ogrodzenie, możemy postawić na wersję pełną lub ażurową. Przy podejmowaniu decyzji powinniśmy wziąć pod uwagę lokalizację budynku. Jeśli dom znajduje się przy ruchliwej ulicy albo obok mamy kłopotliwe sąsiedztwo (np. warsztat), przed hałasem i wzrokiem osób postronnych ochroni nas konstrukcja oparta na pełnej zabudowie z betonowych bloczków. Nawet na małej działce nie musimy się obawiać efektu „zamkniętego pudełka”. Litą ścianę można urozmaicić dekoracjami lub roślinami, np. pnączami. Można też do oddzielenia posesji wykorzystać efektowne gabiony, wypełnione ozdobnymi kamieniami lub specjalnym szkłem dekoracyjnym. Takie ogrodzenie zapewni nam poczucie bezpieczeństwa i prywatności. Podnieść je może również zautomatyzowane zamykanie bram i furtek, a także domofony czy wideodomofony. W przypadku gdy okoli-



ca jest spokojna, pomyślimy natomiast o konstrukcji z prześwitami. Szczególnie w miejscach, gdzie poza granicami działki rozciąga się piękny widok, warto zastosować takie subtelniejsze formy.

W dobrym stylu

Choć na rynku dostępnych jest wiele materiałów, którymi można skutecznie oddzielić posesję od otoczenia, wybór odpowiedniego rozwiązania może przysporzyć nie lada problemu. Nawet najpiękniejsze, ale niekomponujące się z aranżacją wokół ogrodzenie może skutecznie zepsuć efekt estetyczny całości. Przykładowo – mocno zdobione, kute przęsła niekoniecznie sprawdzą



ZDJEŃCIA: LIBET

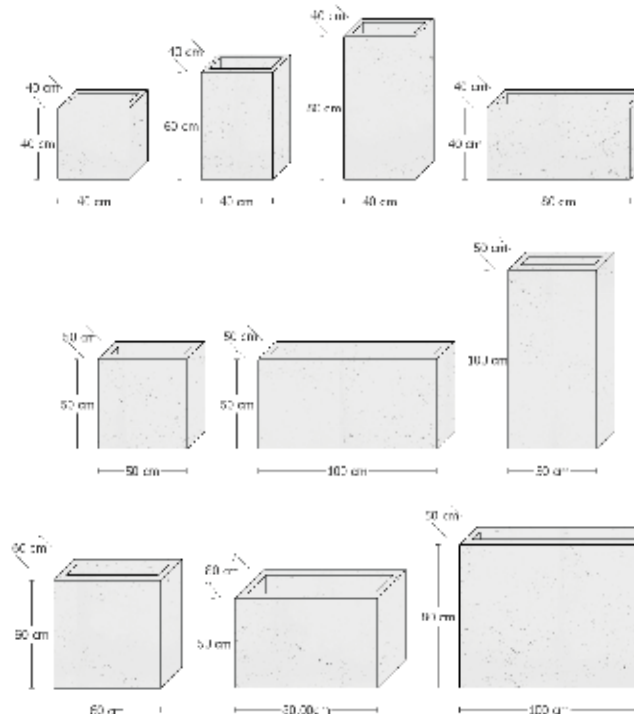


się w połączeniu z niewielkim, skromnym budynkiem położonym na wsi, w otoczeniu natury, natomiast rustykalny, drewniany płot nie będzie współgrał z surową, nowoczesną architekturą. Obok popularnych materiałów, takich jak drewno, metal czy lekkie i trwałe moduły z aluminium, coraz większą popularnością cieszą się wspomniane elementy betonowe. Nie tylko umożliwiają wzniesienie tradycyjnego muru, ale też mogą zostać wykorzystane do budowy podmurówki, na której zamocujemy sztachety lub przęsła. W obu przypadkach mamy do dyspozycji bardzo szeroką paletę formatów, kolorów i kształtów – od minimalistycznych, prostych bloczków przez subtelne nawiązanie do postarzanych kostek po nieregularną, różnobarwną strukturę kamienia na wszystkich bokach słupków. Warto przy tym zwrócić uwagę na rozwiązania systemowe, dzięki którym zbudujemy efektowne ogrodzenie, a jednocześnie wykończymy ogrodowe nawierzchnie i elewację budynku w podobnym stylu. ■



Beton.

Ekspresyjny i *wyrafinowany*



Beton architektoniczny to materiał uniwersalny i ponadczasowy, dający duże możliwości aranżacji wnętrz prywatnych, przestrzeni publicznych i ogrodów. Beton harmonijnie łączy się z innymi materiałami, jak kamień, drewno, szkło czy stal. Płyty z betonu architektonicznego dostępne są w wielu kolorach, fakturach, wymiarach oraz – w zależności od użycia – grubościach. Płyty 2cm przeznaczone są do stosowania jako okładzina powierzchni pionowych, ścian wewnętrznych, fasad zewnętrznych oraz ogrodzeń. Płyty w grubości 6 lub 8cm oprócz zastosowania na ścieżki, tarasy, chodniki, mogą służyć do budowy dużych donic czy efektownego wykończenia murków oporowych. Dopelnieniem aranżacji mogą stać się donice. Dzięki kubistycznym kształtom łatwo uzyskamy monochromatyczny, nowoczesny efekt, podkreślając urok roślin, traw i krzewów. Donice są mrozoodporne, posiadają ocieplenie i warstwę hydroizolacji dzięki czemu można stosować je wewnątrz i na zewnątrz.



FOTO: SHUTTERSTOCK.COM



PLYTY-BETONOWE.PL
CONTRACTORS

CONTRACTORS Borowy Wojciech
Białka 202
34-220 Maków Podhalański

tel. 696 880 613, 608 790 696
biuro@contractors.pl
www.contractors.pl

Niskoszumowe systemy kanalizacji wewnętrznej



TEKST: KAROL MARZEJON, MENEDŻER PRODUKTÓW W FIRMIE PIPELIFE POLSKA S.A.

ZDJEŃCIA: PIPELIFE



Rozwój cywilizacyjny powoduje między innymi to, że otaczają nas przedmioty lepiej działające, posiadające więcej funkcji, bardziej trwałe, o lepszych cechach użytkowych. Projektanci, konstruktorzy, inżynierowie materiałowi pracują nad tym, by żyło nam się lepiej. Dotyczy to również rzeczy, które mają wpływ na nasze poczucie komfortu.

Należy od razu wyjaśnić, że obecnie nie istnieje żadna norma czy przepis jasno precyzujący, od jakiego progu hałasu mierzonego w dB i powstającego w określonych warunkach eksploatacji systemu może być on określony mianem „niskoszumowego” (produkty dostępne na polskim rynku legitymują się deklaracjami zgodności wskazującymi na Krajowe Oceny Techniczne, a nie odnoszącymi się do normy). Istnieje natomiast norma PN-EN 14366 – „Pomiary laboratoryjne hałasu pochodzącego od instalacji kanalizacyjnych” – definiują-

ca, jak należy mierzyć hałas pracującej kanalizacji. Proces pomiaru poprzedzony jest montażem ściśle określonego fragmentu instalacji kanalizacyjnej, przez który przepuszczane są próbki o określonych natężeniach przepływu symulujące przepływ ścieków. Klient powinien dokładnie wczytać się w prezentowane przez producentów wyniki badań, po to, by porównywać wyniki poziomu hałasu przy takich samych wydatkach. Należy zwrócić również uwagę na to, czy w testach nie użyto tłumiących systemów mocujących, które mogą mieć wpływ na wynik pomiaru. Krótko mówiąc, należy porównywać wyniki uzyskane przy jednakowych warunkach testowania.

Podsumowując tę część podanych informacji: „niskoszumowość” systemu kanalizacji wewnętrznej opisuje poziom hałasu, który jest generowany przez typową kanalizację wewnętrzną – taką, która nie została skonstruowana przy użyciu materiałów absorbujących dźwięki.

Jak uzyskuje się tłumienie dźwięków przez system kanalizacji wewnętrznej

Technicznie rzecz biorąc, znakomita większość oferowanych na naszym rynku systemów opiera się na użyciu do produkcji sys-

temu polipropylenu wzbogaconego dodatkami mineralnymi. To właśnie te dodatki powodują, że rurę trudniej wprawić w drgania i tłumi ona dźwięki już powstałe wewnątrz systemu. Oczywiście szczegóły techniczne dotyczące składu „tłumiącej” mieszanki trzymane są w tajemnicy. Rozwiązania niskoszumowe są skuteczne: w porównaniu do kanalizacji wykonanej z żeliwa „niskoszumówka” jest mniej więcej cztery razy bardziej cicha. Klienci, którym szczególnie zależy na komforcie, mogą dodatkowo zastosować specjalne uchwyty mocujące, których wykładziny jeszcze zwiększają skuteczność systemu.

Można również zauważyć, że „efektem ubocznym” zastosowania wzbogaconego polipropylenu jest zwykle również zwiększona sztywność obwodowa rur, co może być zaletą w niektórych typach instalacji.

Projektowanie

Efekt tłumienia dźwięków systemu kanalizacji wewnętrznej niskoszumowej to nie tylko użycie specjalnego systemu, ale także stosowanie określonych rozwiązań projektowych. Dla przykładu: można tak zaprojektować system, by w miarę możliwości unikać rozwiązań, które są źródłem zwiększonego hałasu, jakim są

gwałtowne zmiany kierunków przepływu. I tak w przypadku tzw. odsadki na poziom generowanego hałasu ma wpływ jej długość oraz rodzaj kolan (kąt) użytych do ich budowy. Szczegółowe wskazówki dotyczące projektowania można znaleźć w literaturze fachowej i katalogach produktów.

Zgodność wymiarowa

Jak wspomniano we wstępie, w chwili obecnej nie istnieje europejska norma precyzyjnie regulująca wymagania dotyczące systemów niskosumowych. Jednak producenci, by uniknąć kłopotów technicznych, produkują swoje systemy zgodnie np. z normą PN-EN 1451 definiującą system kanalizacji wewnętrznej z polipropylenu. Pozwala to bezproblemowo łączyć system niskosumowy z typową kanalizacją oraz sprawia, że dostępny jest pełny zakres systemów mocujących.

Zakres stosowania

System kanalizacji niskosumowej można instalować w mieszkaniach; w budynkach jedno- i wielorodzinnych; w hotelach, domach opieki; w ramach renowacji/odbudowy już istniejącej instalacji; w kuchniach i pralniach przemysłowych; w szkołach, szpitalach; w instalacjach przemysłowych. W wymienionych obiektach system niskosumowej kanalizacji wewnętrznej może być stosowany do konstrukcji: przewodów i kolektorów, pionów kanalizacyjnych, mijanek, przewodów wentylacyjnych, wewnętrznych instalacji odprowadzania wód deszczowych.



FOTO: SHUTTERSTOCK.COM

Dostępne na rynku systemy kanalizacji niskosumowej dają gwarancję komfortowego użytkowania. Szeroka gama rur i kształtek o ponadstandardowych właściwościach i zgodność wymiarowa z normą PN-EN 1451 pozwalają konstruować złożone systemy spełniające wysokie wymagania klientów. ■



FOTO: PIPELIFE

PIPES FOR LIFE



Kompletne systemy z tworzyw sztucznych

Radopress

System Radopress do instalacji grzewczych oraz ciepłej i zimnej wody użytkowej a także ogrzewania podłogowego. Składa się z rur wielowarstwowych z polietylenu sieciowanego PE-X z warstwą antydyfuzyjną z aluminium (AL) oraz kształtek zaprasowywanych i gwintowanych.

Wszystkie elementy systemu posiadają 10 letnią gwarancję.

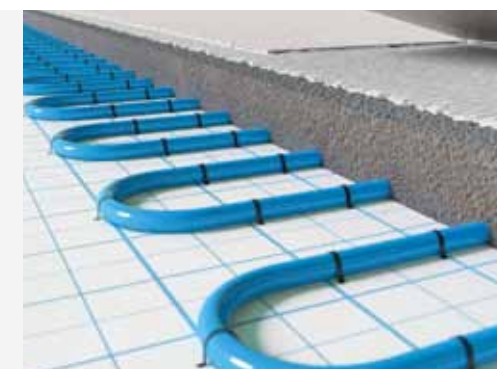


Floortherm

Nowoczesny system ogrzewania podłogowego z rur PE-RT typu II z warstwą antydyfuzyjną z Al lub EVOH.

Cały system objęty jest 10 letnią gwarancją producenta.

Zapewnia idealny komfort termiczny w pomieszczeniach równocześnie posiadając bardzo korzystną cenę.



PP-R

System rur i kształtek z PP-R oraz PP-RCT (w tym rury stabilizowane Al i Carbo) przeznaczony jest do stosowania w instalacjach ciepłej, zimnej wody oraz w instalacjach grzewczych (w tym wysokotemperaturowych).

W przypadku systemu Carbo aż 15 lat gwarancji.



Comfort

System kanalizacji wewnętrznej Comfort z PP-B obejmuje cały zestaw elementów do odprowadzania ścieków bytowych wewnątrz budynków.

Comfort Plus

Rury systemu Comfort Plus zbudowane są z polipropylenu wzbogaconego domieszkami specjalnych substancji mineralnych co skutkuje tłumieniem dźwięków pracującej kanalizacji.



Pipelife Polska S.A
Kartoszyń, ul. Torfowa 4
84-110 Krokowa
tel.: (+48 58) 77 48 888
fax: (+48 58) 77 48 807
www.pipelife.pl





Automatyka do bram Jaki siłownik wybrać?

TEKST: PIOTR GŁOWACKI, SPECJALISTA DS. TECHNICZNYCH NICE POLSKA

Na polskim rynku dostępnych jest wiele modeli siłowników. Wśród bogatej oferty wybór odpowiedniego automatu do bramy może się okazać bardzo trudny. Źle dobrany produkt w krótkim czasie ulegnie awarii, a w skrajnym przypadku będzie za słaby, by otworzyć bramę. Wybór urządzenia musi być zatem dokładnie przemyślany.

Co należy uwzględnić, wybierając siłownik? Przede wszystkim trzeba wiedzieć, jaki rodzaj bramy zamierzamy automatyzować. Istnieją trzy główne kategorie bram: bramy przesuwne, skrzydłowe oraz garażowe. Dla każdej z tych grup znajdziemy szeroką gamę produktów. W poniższym tekście podpowiadamy, na jakie parametry zwrócić uwagę przy doborze siłownika.

Bramy przesuwne

Podstawowym parametrem doboru jest ciężar bramy. Należy jednak pamiętać o tym, że ze względu na mechanikę i konstrukcję bramy siła potrzebna do jej przemieszczenia nie wynika wyłącznie z ciężaru bramy, ale także z dodatkowych oporów tocznienia, które pojawiają się np. na wózkach bramy lub są związane z warunkami pogodowymi i większym oporem zimą. Dlatego zaleca się wybranie siłownika, który będzie miał mniej więcej 30-procentowy zapas siły.

Bramy skrzydłowe

Ze względu na sposób działania siłowniki do bram skrzydłowych można podzielić na trzy kategorie: siłowniki śrubowe, z ramieniem łamanym oraz podziemne.

Wybór odpowiedniego modelu w tej kategorii jest najtrudniejszy. Ważny jest nie tylko ciężar bramy, ale także szerokość i długość skrzydła oraz wymiary słupka. Zwłaszcza ten ostatni parametr może się okazać kluczowy (jest nieistotny tylko w przypadku siłowników podziemnych). Dla prawidłowego działania siłowników bardzo ważne jest odpowiednie odsunięcie osi obrotu siłownika od osi zawiasu. Obrazowo mówiąc, liczy się to, w jakiej odległości od zawiasu zamontowany jest tylny wspornik lub podstawa siłownika.

Odpowiednio zastosowane wymiary są gwarantem płynnej i długotrwałej pracy siłowników, wpływającej na ich żywotność. Umożliwiają także uzyskanie pożądanego kąta otwarcia skrzydeł bramy. Zbyt małe wymiary montażowe będą powodowały niemiłą dla oka efekt szarpnięcia bramy na początku manewru otwierania bądź zamykania. Doprowadzą również w krótkim czasie do usterki siłownika, spowodowanej uszkodzeniem części mechanicznych urządzenia. Należy o tym pamiętać zwłaszcza wtedy, gdy przymierzamy się do automatyzacji bramy osadzonej na wąskich słupkach. W takim przypadku, przed zakupem, konieczne jest staranne wyliczenie punktu montażu tylnego wspornika.





Wybór urządzenia automatyki bramowej musi być dokładnie przemyślany, bowiem źle dobrany produkt prawdopodobnie ulegnie awarii lub zwyczajnie nie poradzi sobie z bramą.

Kolejny parametr, jaki należy uwzględnić, to głębokość osadzenia zawiasu bramy w stosunku do płaszczyzny słupka, na której montuje się tylny wspornik. Dla każdego z modeli siłowników istnieje ograniczenie tego parametru. Niedostosowanie się do tego wymogu wymusi montaż na nieprawidłowych wymiarach. Konsekwencje omówiliśmy już wcześniej.

Bramy garażowe

Najistotniejszym parametrem doboru siłownika w tej kategorii bram jest powierzchnia bramy garażowej, a także wysokość bramy. Należy się również upewnić, że dysponujemy miejscem w garażu pozwalającym na montaż szyny prowadzącej.

Pamiętajmy, że oprócz wyżej wymienionych istnieją parametry doboru wspólne dla wszystkich rodzajów siłowników, np. intensywność pracy. W momencie wyboru urządzenia do firmy lub na osiedle, co będzie się wiązało z jego większą intensywną eksploatacją i wieloma cyklami pracy realizowanymi przez siłownik każdego dnia, należy oszacować ilość cykli, które brama wykona w ciągu godziny, i sprawdzić w dokumentacji siłownika, czy konkretny model urządzenia spełnia postawione wymagania. Pamiętajmy także, że wybór siłownika musi być dokonany rozważnie, ponieważ tylko wtedy otrzymujemy gwarancję długiej, bezpiecznej i bezawaryjnej pracy urządzenia. ■

ZESTAWY AUTOMATYKI DO SAMODZIELNEGO MONTAŻU!



Zdalne sterowanie automatyką

- GTX4** pilot 4-kanałowy
- GTX4C** pilot 4-kanałowy
- GTX8** pilot 8-kanałowy
- DS1** bezprzewodowa klawiatura kodowa

Bezpieczeństwo użytkowników

- PH100** zestaw fotokomórek
- PT50 - PT100** kolumny z wbudowanymi fotokomórkami

Sterowanie oświetleniem/nawadnianiem

- RC2** centrala do sterowania oświetleniem i nawadnianiem

Oszczędność i ekologia

- PF** zestaw do zasilania słonecznego



Produkty mhouse wyprodukowane przez Nice.

Produkty dostępne w sprzedaży w sklepach Leroy Merlin.



Problem z wilgocia? Jest na to rada: osuszacz powietrza

TEKST: MAŁGORZATA TRĘBICKA-ŻUK

Zimowo-wiosenny czas to nie tylko zmiana aury za oknami. Także w naszych domach i mieszkaniach mamy do czynienia z innym mikroklimatem. Niestety bardzo często wiąże się to z podwyższoną wilgotnością powietrza, co z kolei może powodować powstawanie grzybów i pleśni.



FOTO: 123RF

Uznaje się, że optymalna wilgotność powietrza w pomieszczeniach mieszkalnych mieści się w granicach 40-60%. Każda inna wartość poniżej lub powyżej tych widełek będzie wymagała od nas pewnych zabiegów i interwencji. W tym artykule przybliżymy problem zbyt wysokiej wilgotności, czyli powyżej 60%.

Czym jest wilgotność?

Mówiąc krótko, jest to zawartość wody (a dokładniej pary wodnej) w powietrzu. Podajemy ją w procentach (jak wyżej). To, jaki

poziom wilgotności powietrza będziemy mieli w naszym domu czy też mieszkaniu, będzie zależało od wielu czynników, na przykład: jaką mamy obecnie porę roku, czy mamy do czynienia ze starym czy nowym budownictwem, jak jest wykonana izolacja budynku, a nawet gdzie jest położony (np. czy są to okolice zbiorników wodnych). Co więcej, w jednej budowli w różnych pomieszczeniach mogą być różne poziomy wilgotności, na przykład w piwnicy zawsze będzie bardziej wilgotno niż na strychu czy też poddaszu.

Zbyt duża wilgotność powietrza – i co dalej?

Niestety, nie każdy bada wilgotność powietrza w pomieszczeniach mieszkalnych – co może okazać się dużym błędem. Załóżmy jednak, że posiadamy w domu higrometr (urządzenie do określania poziomu wilgotności powietrza), który wskazuje podwyższoną wartość, czyli powyżej 60%. Co więcej, wartość ta utrzymuje się niemal cały czas na podobnym poziomie. W takiej sytuacji musimy wziąć pod uwagę to, że z czasem w naszym domu mogą się pojawić problemy związane z nadmierną wilgo-

cią, czyli grzyby i pleśnie. A te z kolei wpływają destrukcyjnie nie tylko na budynek (ściany, okładziny czy też elewacje), ale przede wszystkim na nasze zdrowie. Powodują różnorodne alergie, choroby górnych dróg oddechowych, w tym także astmę. Nic więc dziwnego, że powinno się kłaść duży nacisk na utrzymanie odpowiedniego poziomu wilgotności powietrza, szczególnie w pomieszczeniach użytkowych.

Gdy wilgotność jest zbyt wysoka, mamy kilka sposobów, aby ją obniżyć. Pierwszym z nich jest zadbanie o odpowiednią



Osuszacz powietrza to dobry wybór

Osuszacz to urządzenie mechaniczne, które wychwytuje wodę w postaci gazowej (parę wodną) i zmienia ją w ciecisz, a następnie taki płyn odprowadza do zbiornika lub kanalizacji. Celowo zostało tu użyte pojęcie urządzenia mechanicznego, gdyż na rynku możemy także spotkać niemechaniczne produkty, które nazywane są pochłaniaczami wilgoci. Różnią się one od osuszaczy przede wszystkim wielkością – są o wiele mniejsze, zatem i tańsze, a przede wszystkim o wiele mniej wydajne. Sprawdzają się jedynie w niewielkich przestrzeniach, takich jak szafa czy mała garderoba. Co więcej, choć są tanie, to ich eksploatacja wymaga dość częstego wymieniania wkładów, a to nie jest już ekonomiczne. Dlatego zastanówmy się nad kupnem osuszacza mechanicznego, czyli urządzenia elektrycznego, które oczywiście będzie wymagało od nas czyszczenia i konserwacji, ale jedynym kosztem eksploatacyjnym będzie ten związany z poborem energii elektrycznej.

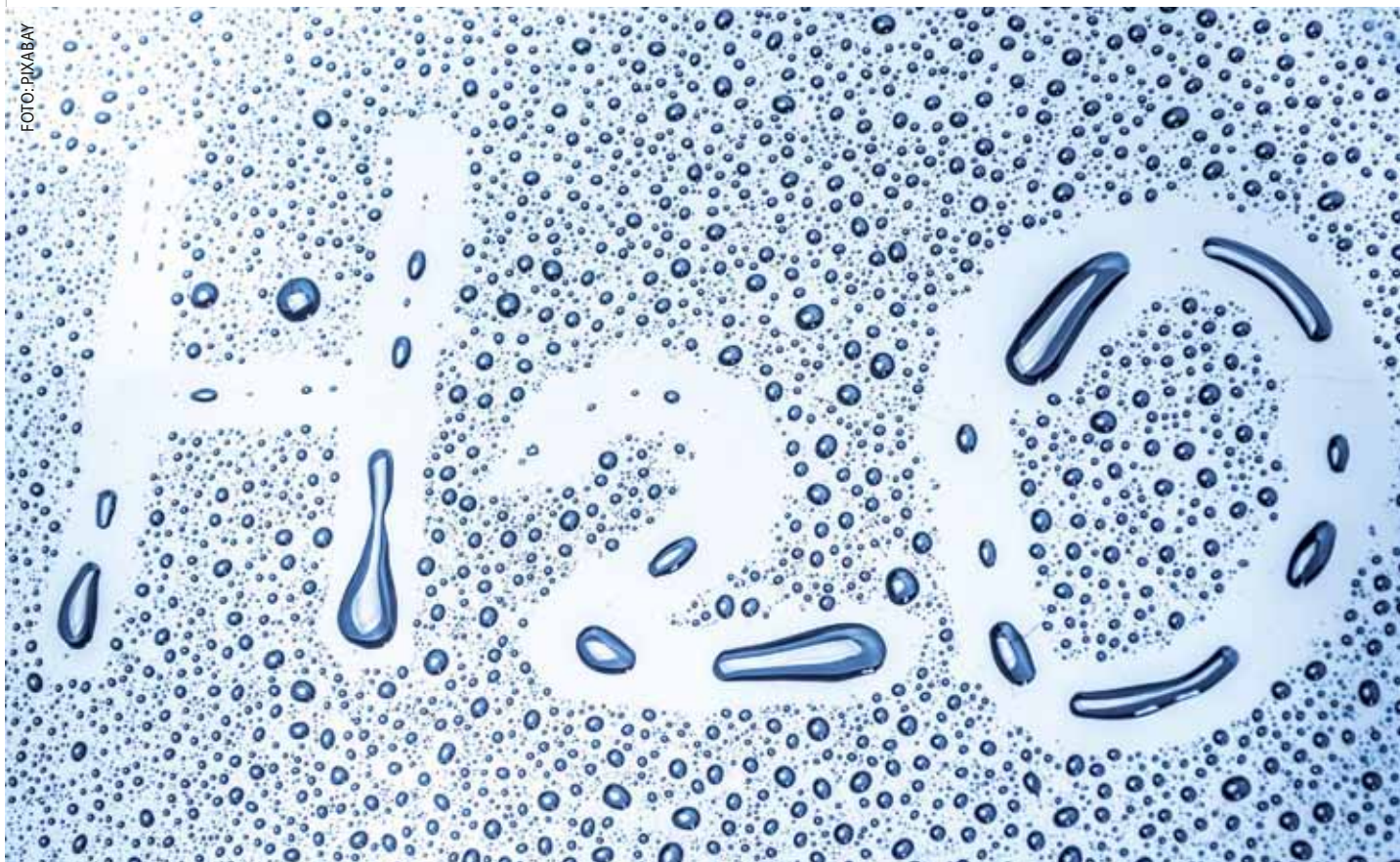
Rodzaje osuszaczy

Na rynku mamy szeroki wybór tego typu sprzętów – od niewielkich domowych, obsługujących zaledwie kilka metrów kwadratowych, do budowlanych, obsługujących o wiele większe powierzchnie i wyższe poziomy zawilgocenia. Nas oczywiście interesują te do zastosowań domowych, choć warto mieć na uwadze również cięższe sprzęty, zwłaszcza jeśli jesteśmy na etapie budowy domu lub gruntownego remontu – taki sprzęt

wentylację. Kolejnym – podwyższenie temperatury. Jednak jeśli nie jesteśmy w stanie uregulować poziomu wilgotności, stosując te metody, warto rozważyć zakup urządzenia, jakim jest osuszacz powietrza.

FOTO: TROTEC

FOTO: PIXABAY



NA KAŻDE ZAPOTRZEBOWANIE. KOMPLETNY PROGRAM.

OGRZEWANIE



Olejowe centrale grzewcze



Olejowe agregaty i nagrzewnice



Elektryczne agregaty grzewcze



Elektryczne nagrzewnice



Elektryczne dmuchawy i nagrzewnice rurowe



Płytkowe promienniki podczerwieni

SPRZĘT DLA
PROFESJONALISTÓW

TROTEC
AT WORK.

OSUSZANIE



Stacjonarne adsorpcyjne agregaty osuszające



Osuszacze przemysłowe



Przenośne adsorpcyjne osuszacze powietrza



Osuszacze budowlane



Profesjonalne osuszacze powietrza



Komfortowe domowe osuszacze powietrza

Trotec Sp. z o.o. Sp. k
Ul. Olszynowa 9
Podolszyn Nowy,
05-090 Raszyn
info-pl@trotec.com

Chętnie udzielimy
osobiście informacji.
Wystarczy zadzwonić:

tel. +48 22 307 53 60
tel. +48 22 307 53 63

naprawdę potrafi przyspieszyć prace remontowo-budowlane. W ramach osuszaczy domowych najczęściej spotykane są dwa rodzaje urządzeń: kondensacyjne i adsorpcyjne. Te pierwsze pracują na bazie filtra, przez który przechodzi wilgotne powietrze (powietrze jest zasysane mechanicznie), a następnie trafia do parownika, gdzie zostaje schłodzone, po czym zawarta w nim para wodna skrapla się. Warto także dodać, że filtr ten ma zdolność wyłapywania pyłu i kurzu, czyli dodatkowo oprócz suchego (odparowanego) wydmuchiwane jest także oczyszczone powietrze. W osuszaczach adsorpcyjnych z kolei wykorzystuje się specjalny silikonowy granulat, który pochłania wilgoć. Następnie urządzenie odsysa zgromadzoną w granulacie wodę i wydmuchuje suche, oczyszczone, ale też i o wiele cieplejsze niż zasysane, powietrze. Wybierając osuszacz, warto także poznać zalety konkretnych rodzajów urządzenia. Na przykład kondensacyjne są bardziej wydajne przy wyższych temperaturach, dość ciężkie, ale za to odporne na zanieczyszczenia. Ponadto nie ogrzewają powietrza i są bardziej ekonomiczne, jeśli chodzi o koszty. Z kolei osuszacze adsorpcyjne charakteryzują się stałą wysoką wydajnością w niemal każdej dodatniej temperaturze. Są lekkie i cicho pracują. Niestety także wrażliwsze na zanieczyszczenia oraz mniej ekonomiczne, jeśli chodzi o koszty eksploatacji. Wybierając osuszacz, warto zatem zastanowić się, do jakiego pomieszczenia będzie on przeznaczony. Jeśli będzie to nieogrzewana piwnica, pralnia czy też suszarnia warto wybrać osuszacz adsorpcyjny, natomiast do pomieszczeń użytkowych, jak salon czy sypialnia, można rozważyć zakup kondensacyjnego.



Oczywiście nie w każdym domu czy mieszkaniu musi być problem z podwyższoną wilgotnością. Czasami wręcz odwrotnie, w naszych pomieszczeniach możemy mieć do czynienia ze zbyt suchym powietrzem, które także nie wpływa korzystnie na zdrowie. W takim przypadku również nie jesteśmy pozostawieni sami sobie. Na rynku są dostępne urządzenia nawilżające, tzw. nawilżacze powietrza. ■



ZDJĘCIA: TROTEC

CHCĘ MIEĆ SPOKÓJ. ZAWSZE I WSZĘDZIE

Zagrożenia cyfrowe stają się coraz bardziej wyrafinowane. Dlatego nie pozostawiam bezpieczeństwa moich urządzeń i danych przypadkowi. Kaspersky Total Security zapewnia mi skuteczną ochronę - zawsze i wszędzie.

Zabezpiecz się na [Kaspersky.pl](https://kaspersky.pl)



Kaspersky
Total Security

Nic nie gwarantuje całkowitego bezpieczeństwa, dlatego zawsze zachowuj ostrożność online.
© 2018 Kaspersky Lab. Wszystkie prawa zastrzeżone. Zarejestrowane znaki towarowe i nazwy usług należą do ich prawowitych właścicieli.

Wersja 2018

TEKST: MARTA MITRUK

Wybieramy i aranżujemy SCHODY

Budując lub wykańczając wielopoziomowy dom lub mieszkanie, mamy „do pokonania pewne schody”, a raczej mamy schody do... kupienia. Rynek oferuje je na szczęście w szerokim wyborze: zarówno pod względem rodzaju, parametrów, jak i materiałów, z których są wykonywane. Odpowiednio dobrane schody to nie tylko takie, po których możemy się wygodnie i swobodnie przemieszczać, ale również estetyczne.



Wyboru schodów należy dokonać już na etapie projektowania domu, gdyż ciąg komunikacyjny to element, który trudno potem zmienić. Konstrukcja musi pozostać taka sama, dlatego rodzaj schodów jest najważniejszy.

Rodzaje

Wyróżniamy kilka rodzajów schodów. Pierwszym z nich są schody jednobiegowe – najprostsze w budowie, jednak z powodu braku tzw. spocznika (czyli podestu) ich pokonywanie może być męczące. Innym rodzajem schodów są schody dwubiegowe. Choć trochę bardziej skomplikowane do wykonania, to jednak o wiele wygodniejsze, gdyż w ich konstrukcji występuje podest zmieniający ich bieg pod kątem 180°. Wykorzystanie podestu przy konstrukcji schodów umożliwia odpoczynek podczas ich pokonywania, co jest niezwykle ważne, gdy użytkownikami są osoby starsze lub dzieci.

Kolejnym rodzajem schodów są schody łamane, które różnią się od poprzednich (dwubiegowych) tym, że bieg schodów zmienia się pod kątem 90°. Tu także występuje spocznik ułatwiający ich pokonywanie, dlatego też schody te są bardzo wygodnym rozwiązaniem.

Istnieją również schody wachlarzowe. Na planie domu będą one miały kształt zbliżony do elipsy, półkola lub łuku. Są bardzo efektowne i nadają charakter oraz niepowtarzalność wnętrzu, w którym się znajdują. Sprawdzą się doskonale na dużych przestrzeniach i wszędzie tam, gdzie ich budowa nie będzie się wiązała z ograniczeniem funkcji użytkowych pomieszczenia. Jeśli natomiast nie mamy dużego holu lub przestronnego salonu i zależy nam na oszczędności miejsca, to alternatywą dla schodów



ZDJĘCIA: SHUTTERSTOCK.COM



FOTO: HOMEBOOK

wachlarzowych są schody kręcone (spiralne). Zajmują stosunkowo mało miejsca, dlatego stanowią dobre rozwiązanie do domów o mniejszym metrażu. Schody kręcone są jednak niewygodne, zwłaszcza dla osób starszych i dzieci, a także wtedy, gdy musimy przenieść między kondygnacjami większe przedmioty.

Parametry

Funkcjonalność schodów nie zależy wyłącznie od ich rodzaju. Na komfort użytkowania wpływają także ich podstawowe parametry,

czyli: wysokość i szerokość stopni, szerokość biegu schodów, ich kąt nachylenia oraz wysokość nad głową. Optymalną wysokość stopnia szacuje się na mniej więcej 16-20 cm, natomiast jego szerokość (głębokość) na średnio 20-23 cm. Jeśli chodzi o szerokość biegu schodów, to powinna ona wynosić około 80 cm, czyli tyle, ile zazwyczaj mają otwory na drzwi wewnętrzne. Schody powinny mieć też optymalny kąt nachylenia, w zakresie od 30° do 36°. Konstrukcje powyżej tej normy uważane są za strome, natomiast poniżej – za łagodne. Ostatnim z podstawowych parametrów, jakie należy uwzględnić przy budowie schodów, jest tzw. wysokość nad głową, czyli wymiar pomiędzy powierzchnią stopnia znajdującego się pod krawędzią stropu a sufitem. Uważa się, że powinna ona wynosić przynajmniej 200 cm. Zachowanie takich wymiarów i parametrów przy planowaniu i budowie schodów zapewni ergonomię i komfort w ich użytkowaniu.

Materiał

Ostatnią kwestią, nad którą należy się zastanowić, wybierając schody, jest materiał, z którego są wykonane. Obecny rynek daje nam ogromny wybór w tym zakresie. Najczęściej jednak nadal spotyka się schody murowane, które wykończone są np. drewnem lub terakotą. Można także pokusić się o wykończenie schodów materiałami łączonymi, np. drewnem, tynkiem i farbą. Spotykane są też schody całkowicie drewniane lub drewniane na stelażu metalowym. Coraz większą popularnością cieszą się



FOTO: SHUTTERSTOCK.COM



Największy wybór schodów

SCHODY MODUŁOWE SCHODY SPIRALNE SCHODY DREWNIANE SCHODY ZEWNĘTRZNE



Telefon: +48 412 413 110

Infolinia czynna pon.-sob.: 8-20

www.eskalo.com



też urządzenie może służyć i zastępować kilka innych, to po co kupować niepotrzebnie dodatkowe sprzęty i wyposażenie. Jest to bardzo racjonalne i ekonomicznie uzasadnione.

Tak samo jest ze schodami. Z powrotem przestrzeń pod nimi może być zagospodarowana, warto zrobić tam szafę, garderobę, półki, regał lub składzik. Możemy pod nimi przechowywać też rower – dzięki specjalnym uchwytom mocowanym do ściany nikomu nie będzie przeszkadzał. Takie miejsce może być także mini-spiżarnią, gdzie ulokujemy przetwory lub inne zapasy. Poza tym przy odpowiedniej aranżacji ta z pozoru nieustawna przestrzeń może stać się także domowym biurem lub miejscem, gdzie nasze pociechy będą odrabiały lekcje. Pod schodami możemy również zaaranżować kącik do relaksu, wstawiając tam wygodny fotel i lampę, przy której będzie można w spokoju poczytać ulubioną lekturę.

Oczywiście to, jak zagospodarujemy przestrzeń pod schodami, będzie zależne od ich rodzaju, szerokości i tego, gdzie są ulokowane. Niemniej warto się zainteresować tym specyficznym miejscem, poszukać inspiracji lub zaczerpnąć porady architekta. Może się bowiem okazać, że schody posłużą nam nie tylko do pokonywania poziomów. ■



także schody z naturalnego kamienia, gdyż są niezwykle efektowne oraz trwałe, choć ich koszt może być znaczny. Pojawiają się także propozycje schodów ze szkła o odpowiedniej grubości lub schody metalowe – do bardziej surowych wnętrz. Tak naprawdę przy wyborze materiału na schody, jaki daje nam współczesny rynek, ogranicza nas tylko wyobraźnia.

Wielofunkcyjność

Jak już wspominałam na początku, schody służą dziś nie tylko do pokonywania kondygnacji. We współczesnych domach i mieszkaniach kładzie się coraz większy nacisk na wielofunkcyjność elementów konstrukcyjnych oraz wyposażenia wnętrz. Wszystko po to, by nie zagrazać przestrzeni – skoro jedna rzecz: mebel czy

www.chrom-system.pl
balustrady i poręcze schodowe nierdzewne

www.nierdzewnybalkon.pl
balustrady balkonowe nierdzewne



Chcesz zrobić balustradę samemu i tanio?

napisz lub zadzwoń

*promocja transport gratis

(+48) 602 77 11 47

sklep@chrom-system.pl

wyceny@nierdzewnybalkon.pl



ceny balustrad już
od **249** pln brutto/mb

ceny gotowych
poręczy ściennych
już od **80** pln
brutto/mb

WIOSENNY PRZEGLĄD DACHU I RYNIEN



FOTO: BLACHOTRAPEZ

Mamy nadzieję, że zima minęła już bezpowrotnie i czeka nas już tylko coraz lepsza aura. Jednak wraz z nadejściem cieplejszych dni nadchodzi także czas wzmożonych prac w obrębie domostwa. Nie mamy tu na myśli tylko tych ogrodowych, bo przeglądowi i drobnym naprawom powinny podlegać niemal wszystkie elementy posesji, w tym najważniejszy, czyli budynek mieszkalny. Pierwsze, co musimy sprawdzić po zimie, to oczywiście dach i system rynnowy. Dlaczego?

Intensywne opady, zalegający śnieg i mróz to czynniki, które mogą niekorzystnie wpłynąć nie tylko na wygląd pokrycia dachowego i rynien, ale także na ich funkcjonalność. Na co zatem należy zwrócić uwagę podczas przedwiosennego przeglądu dachu, by cieszyć się pięknym, suchym i bezpiecznym domem? Skutki wiosennych roztopów w przypadku źle zabezpieczone-

go poszycia dachu, błędnego wykonania konstrukcji dachu czy montażu systemu rynnowego mogą być bardzo niekorzystne dla całego domu. To m.in. zacieki na elewacji, rozwój pleśni i grzybów, zawilgocenie niewralgicznych elementów, co z kolei powoduje trwałe ich niszczenie oraz konieczność wymiany. Jak się przed tym zabezpieczyć?

Odpowiednie czyszczenie i drobne naprawy

Podczas prac konserwatorskich na dachu niezwykle ważne jest sprawdzenie stanu systemu rynnowego. Skuteczne odprowadzanie wody z całej połaci dachowej to kluczowy element w zabezpieczeniu dachu i elewacji przed negatywnym działaniem opadów. Dlatego już na początku wiosny należy skontrolo-

wać stan techniczny rynien. Zabrudzenia wewnątrz rynien najlepiej usunąć miękką szczotką, która nie porysuje ich powierzchni. Dodatkowo warto sprawdzić przepustowość orynnowania za pomocą strumienia wody pod ciśnieniem. Jeśli zauważymy, że w którymś miejscu rynna przecieka, niezbędne będzie zastosowanie specjalnego uszczelniacza, np. bitumicznego. Dobrym rozwiązaniem na przyszłość będzie również montaż koszyka spustowego przy ujściu spustowym. Dzięki temu zapobiegniemy gromadzeniu się zanieczyszczeń i zatykaniu rur spustowych. Gdy rynny będą już w idealnym stanie, warto przywrócić blask także poszyciu dachowemu, które ze wszelkich nalotów i zabrudzeń uwolni myjka ciśnieniowa lub odpowiednia szczotka. Możemy je stosować na większości rodzajów dachów – od blaszanych po ceramiczne – ważne jest jednak to, by ciśnienie wody nie przekraczało 5 atmosfer.



FOTO: SHUTTERSTOCK.COM



nienaganny jeszcze jesienią dach nagle pozostawia wiele do życzenia. Aby powstałe w zimowych miesiącach uszkodzenia i ubytki nie przerodziły się w większe problemy, warto jak najszybciej im zaradzić.

Dach to miejsce newralgiczne i chyba najbardziej narażone na niekorzystne działanie warunków atmosferycznych ze wszystkich elementów domu. Jeśli w ubiegłym roku montowaliśmy nowe pokrycie dachowe, to minioną zimą była doskonałym testem jakości wykonanych prac dekarских, bowiem ewentualne, widoczne wiosną mankamenty na dachach najczęściej wynikają z nieumiejętnego montażu – niedokładnego dopasowania materiału pokryciowego, przycinania go nieodpowiednim narzędziem itp. Aby właściwie zabezpieczyć dach na wiosnę, należy przede wszystkim sprawdzić szczelność wszystkich wrażliwych miejsc, takich jak okapy, kalenice, kosze, kominy oraz lukarny. Generalnie wszystkie punkty, w których połączy się dach się załamuje. Zarówno przegląd, jak i wszelkie prace dekarские najlepiej zlecić fachowcowi. To gwarancja, że będzie miał odpowiednie narzędzia oraz wiedzę na temat specyfiki poszycia.

Warto pamiętać, że utrzymanie budynku we właściwym stanie technicznym jest obowiązkiem regulowanym przez przepisy prawa budowlanego. Do najważniejszych elementów domu, które muszą zostać poddane kontroli, należą poza rynnami i dachem także ściany, elewacja, komin oraz wszelkie powiązane z nimi instalacje.

Bezpieczeństwo jest najważniejsze!

Gdy nie chcemy zlecać kontroli poszycia i rynien po zimie specjalistom, a orientujemy się w temacie – taki przegląd możemy wykonać sami. Niemniej musimy posiadać odpowiedni sprzęt do pracy na wysokości. W przypadku prac na dachu niezbędne będą: drabina, platforma robocza lub rusztowanie. Oczywiście



ZDJĘCIA: BLACHOTRAPEZ

Ukryte rynny – zwiększona szczelność

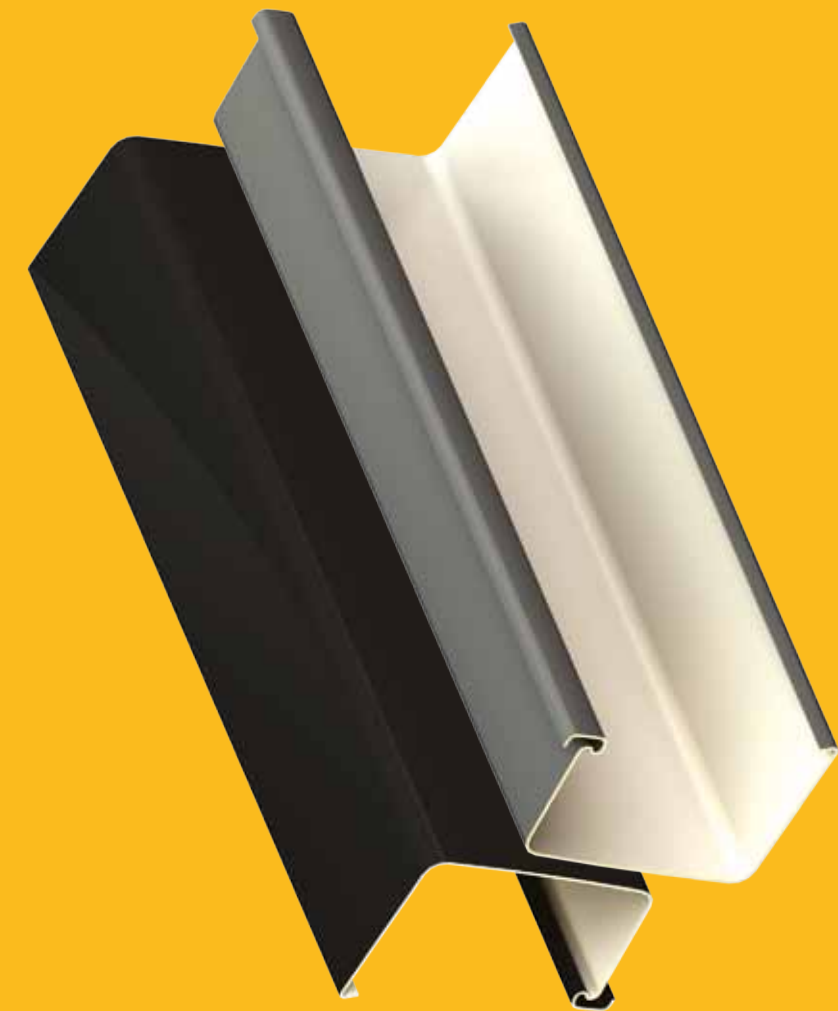
Niezależnie od materiałów, z jakich został wykonany, każdy dach narażony jest na nieszczelności i uszkodzenia. Dlatego tak ważne jest przeprowadzanie okresowych przeglądów. Sprawa wygląda podobnie w przypadku coraz bardziej popularnych budynków w stylu skandynawskim, w których konstrukcja dachu nie posiada okapu. W bezokapowych systemach rynnowych zakres prac podczas przeglądu skupia się głównie na kontroli poziomu rynnowego oraz studzienki zlokalizowanej w gruncie. Ryzyko przeciekania zostało w nich ograniczone praktycznie do zera. Zwiększona szczelność pozwala na montowanie elementów w warstwie ocieplenia budynku. To bardzo bezpieczne i wygodne rozwiązanie, które gwarantuje wysoką wydajność. Nawet w przypadku wystąpienia nieszczelności specjalny pas podrynnowy odprowadza wodę poza warstwę ocieplenia. Zabezpieczeniem przed działaniem śniegu i mrozu w takim systemie są kable grzejne montowane wewnątrz rynien i rur spustowych. Dlatego też odpowiednio zamontowany system realnie zmniejsza ilość czasu i pieniędzy potrzebnych na sezonowe przeglądy.

Przeгляд z głową

Wraz z nadejściem wiosny, ustabilizowaniem się temperatury i stopnieniem resztek śniegu bardzo często okazuje się, że

Kwadratowa rynna Galeco PVC²

Idealna, pod każdym kątem



SYSTEM
PVC²
GALECO

Galeco PVC² to kolejny krok w przyszłość i nowatorskie podejście do systemu rynnowego poprzez zastosowanie wyselekcjonowanego surowca pvc do wykreowania kwadratowego profilu rynny. Elegancki i nowoczesny kształt sprawia, że nowa kwadratowa rynna idealnie wpasowuje się w najnowsze trendy w budownictwie oraz w estetyczne potrzeby inwestorów.

www.galeco.pl

 **GALECO**
systemy rynnowe



FOTO: GALECO



FOTO: KRAUSE

rodzaj sprzętu dobieramy w zależności od kształtu bryły, a co za tym idzie – konstrukcji poszycia dachowego.

Poszukując drabiny do pracy na wysokościach, musimy nie tylko wziąć pod uwagę jej funkcjonalność, lecz także dokonać pogłębionej analizy pod kątem bezpieczeństwa użytkowania. Najlepiej, gdy drabina nie tylko spełnia kryteria wyznaczone przez Europejskie Normy EN 131 i EN 517, ale posiada też niezależne certyfikacje, takie jak np. TÜV/GS, który od razu mówi nam, że proces produkcyjny danego wyrobu jest badany, oceniany i zatwierdzany pod względem bezpieczeństwa raz w roku przez zewnętrzne instytucje kontrolne.

Pamiętajmy także, że nawet najlepsze parametry techniczne, potwierdzone długą gwarancją i licznymi certyfikacjami, nie mogą jednak zastąpić zdrowego rozsądku. Warto także mieć na uwadze kwestie teoretycznie oczywiste, ale czasem pomijane, takie jak maksymalne obciążenie drabiny czy też stabilność podłoża. Decydując się na samodzielne wykonanie przeglądu dachu i elementów systemu rynnowego, pamiętajmy nie tylko o dobrej i prawidłowo dobranej drabinie, ale i o odpowiednim, nieslizgającym się obuwiu. Poza tym wskazane jest 100% zdrowego rozsądku, który uchroni nas przed bolesnymi w skutkach upadkami. ■

Opracowanie: redakcja przy współpracy Jakuba Szeligi (specjalisty firmy Galeco) oraz Marcina Dydy (eksperta firmy Blachotrapez) i Marka Banacha (eksperta firmy KRAUSE)



WENTYLACJA DECENTRALNA

ROZWIĄZANIA DLA WYMAGAJĄCYCH

- sterowanie pilotem lub za pomocą smartfona
- automatyczne programowanie trybów pracy
- filtracja powietrza – eliminacja cząstek smogu
- łatwy montaż
- estetyczny design
- szczególnie polecana do budynków modernizowanych

WWW.BLAUBERG.PL



VENTO ECO A50 S1 PRO

- jednorurowy system wentylacyjny do pojedynczych pomieszczeń
- wydajność do 50 m³/h
- Efektywność odzysku ciepła do 97%
- Filtracja cząstek smogu PM2.5 – do 99%



VENTO EXPERT A50-1 W

- jednorurowy system wentylacyjny do pojedynczych pomieszczeń
- wydajność do 50 m³/h
- efektywność odzysku ciepła do 97%

Wyłącznym dystrybutorem na Polskę marki BLAUBERG jest VENTS GROUP Sp. z o.o.
64-320 Niepruszewo, Brzozowa 8, tel. + 48 61 832 45 30, biuro@vents-group.pl

Najem nieruchomości



FOTO: SHUTTERSTOCK.COM

Choć marzy o nim niemal każda rodzina, to jednak nie każdy posiada mieszkanie na własność. Nie wszyscy – z różnych powodów – decydują się na zakup domu lub lokalu mieszkalnego, niektórzy wynajmują je jako „najemcy” od ich właściciela.

TEKST: DAMIAN KOWALCZYK, APLIKANT ADWOKACKI

POD REDAKCJĄ ADWOKATA KRZYSZTOFA BUDNIKA, KANCELARIA PRAWNA BUDNIK, POSNOW I PARTNERZY

Decydując się na najem nieruchomości mieszkalnej, należy uświadomić sobie podstawowe prawa i obowiązki „najemcy” oraz „wynajmującego”. Najem lokalu mieszkalnego został uregulowany w Kodeksie cywilnym oraz dodatkowo w ustawie z dnia 21 czerwca 2001 r. o ochronie praw lokatorów, mieszkaniowym zasobie gminy i o zmianie Kodeksu cywilnego.

W przypadku najmu samodzielnego lokalu, który według prawa stanowi odrębną i samodzielną nieruchomość, tak jak grunt czy dom, wyróżnia się „lokale mieszkalne” oraz „lokale o innym przeznaczeniu”, czyli tzw. lokale użytkowe. Lokale mieszkalne to te, które służą do zaspokajania przede wszystkim potrzeb mieszkaniowych użytkownika. Jednocześnie za lokal mieszkalny nie można uznać pomieszczeń przeznaczonych tylko do krótkotrwałego pobytu osób, np. hoteli, pensjonatów itp. Lokalami o innym przeznaczeniu są te służące do prowadzenia działalności usługowej czy innej działalności gospodarczej.

Treść umów najmu

Podstawą najmu jest „umowa najmu”, niemniej w wypadku lokali mieszkalnych stosowane są również „umowy najmu okazjonalnego lokalu”, „umowy najmu instytucjonalnego”, „umowy najmu lokalu socjalnego” oraz „umowy najmu pomieszczenia tymczasowo-

wego”. Stronami umowy najmu są: „wynajmujący”, którego podstawowym obowiązkiem jest oddać najemcy lokal do używania na zasadzie wyłączności, oraz „najemca”, który z kolei zobowiązany jest do terminowej zapłaty wynajmującemu umówionego czynszu oraz używania lokalu wyłącznie zgodnie z jego przeznaczeniem i określonym w umowie najmu celem.

Umowa najmu powinna być zawarta na piśmie. Ważnym postanowieniem każdej umowy najmu danego lokalu, oprócz wysokości czynszu, jest również oznaczenie okresu, na który zostaje ona zawarta. Okoliczność, czy umowa została zawarta na czas określony albo na czas nieokreślony ma istotne znaczenie z uwagi na dopuszczalność jej zakończenia z woli tylko jednej strony. W sytuacji gdy umowa jest zawarta na czas określony, a strony nie przewidziały możliwości jej wcześniejszego wypowiedzenia bez zgody obu stron, nie można rozwiązać takiej umowy przed upływem oznaczonego okresu jej trwania. Natomiast gdy umowa najmu lokalu mieszkalnego została zawarta na czas nieokreślony, istnieje możliwość jej rozwiązania z woli tylko jednej strony, ale oczywiście z zachowaniem odpowiedniego okresu wypowiedzenia – np. gdy czynsz jest płatny miesięcznie, najem można wypowiedzieć z zachowaniem okresu wypowiedzenia, który trwa trzy miesiące.



Promienniki
Cracow Consulting Company

CENTRUM OGRZEWAŃ PROMIENNIKOWYCH
RADIANT HEATING CENTER

Stojowice 72, 32-410 Dobczyce
Tel.: 12 431 06 95 lub 12 427 25 19
Kom.: 504 245 680 lub 510 149 017
E-mail: promiennik@promiennik.pl

PROMIENNIKI ELEKTRYCZNE, WODNE I GAZOWE

Przyjazne ludziom ogrzewanie podczerwienią

- Produkt ekologiczny
- Łatwy montaż bez pozwoleń na budowę
- Gwarancja fabryczna do 12 lat

www.promiennik.pl
www.taniepromiennikigazowe.pl

Rozwiązanie umowy w trybie natychmiastowym

Wypowiedzenie umowy najmu w trakcie jej trwania jednostronnie przez wynajmującego, bez zachowania okresu wypowiedzenia, tj. w trybie natychmiastowym i niezależnie od tego, czy umowa została zawarta na czas określony lub nieokreślony, możliwe jest w sytuacji, gdy najemca lokalu dopuszcza się zwłoki z zapłatą czynszu za co najmniej dwa pełne okresy płatności (a więc w naszym przykładzie dwóch miesięcznych czynszów). Wynajmujący musi wcześniej, przed wypowiedzeniem umowy, udzielić najemcy dodatkowego terminu miesięcznego do zapłaty zaległego czynszu. W trybie natychmiastowym wynajmujący może rozwiązać umowę najmu również wtedy, jeżeli najemca lokalu wykracza w sposób rażący lub uporczywy przeciwko powszechnie uznanym zasadom porządku domowego lub w wypadku domów wielomieszkaniowych przez swoje niewłaściwe zachowanie czyni korzystanie z innych lokali uciążliwym. Najemca natomiast może wypowiedzieć umowę najmu w tym samym trybie, bez zachowania okresów wypowiedzenia, w sytuacji gdy lokal nie nadaje się na pobyt ludzi, tj. posiada wady, które zagrażają zdrowiu najemcy oraz innych jego domowników, i to nawet wtedy, jeśli wiedział o takich wadach w chwili zawarcia umowy.

Obowiązki najemcy

O ile to wynajmujący musi dbać o utrzymanie przydatności lokalu do zamieszkiwania w nim ludzi przez cały okres najmu, to jednak do obowiązków najemcy należą drobne naprawy dotyczące np. podłóg, drzwi i okien, malowanie ścian, podłóg oraz wewnętrznej strony drzwi wejściowych czy naprawy instalacji i urządzeń technicznych, za pomocą których korzysta się ze światła, ogrzewania, dopływu i odpływu wody. Ważnym ograniczeniem najemcy jest to, że bez zgody wynajmującego nie może on oddać lokalu lub jego części w podnajem czy nawet w bezpłatne używanie innym osobom, chyba że dotyczyłoby to osoby, względem której najemca jest obciążony obowiązkiem alimentacyjnym. W przypadku najmu lokali mieszkalnych zawarcie umowy może być uzależnione od wpłacenia przez najemcę stosownej kaucji, zabezpieczającej pokrycie należności z tytułu umowy (niezapłacony czynsz, koszty naprawy nieuzasadnionych zniszczeń lokalu itp.). Wydanie lokalu najemcy powinno poprzedzać sporządzenie protokołu określającego stan techniczny lokalu i znajdujących się w nim instalacji. Protokół stanowi później podstawę do rozliczeń przy zwrocie lokalu po wygaśnięciu najmu. Najemca musi ponadto pamiętać, że może wprowadzić w lokalu ulepszenia tylko za zgodą wynajmującego, na podstawie pisemnej umowy, która będzie określała sposób rozliczeń pomiędzy stronami z tytułu tych ulepszeń.

Obowiązki wynajmującego

Do obowiązków wynajmującego lokal mieszkalny należy przede wszystkim zapewnienie instalacji i sprawnego działania istniejących instalacji i urządzeń związanych z budynkiem umożliwiających najemcy korzystanie z wody, ciepła, energii elektrycznej, dźwigów osobowych oraz innych instalacji i urządzeń stanowiących wyposażenie budynku i lokalu. Właściciel lokalu, czyli wynajmujący, może podwyższyć określony w pierwotnej umowie

najmu czynsz za używanie lokalu, ale tylko wypowiadając jego dotychczasową wysokość na piśmie, zawsze najpóźniej na koniec miesiąca kalendarzowego. Okres wypowiedzenia wysokości czynszu wynosi 3 miesiące i w umowie najmu może być przez strony jedynie wydłużony. Wynajmujący nie może dokonywać podwyżek częściej niż co 6 miesięcy. Jeśli najemca w okresie najmu dokonał uzasadnionej wymiany niektórych istotnych elementów wyposażenia lokalu, przysługuje mu od wynajmującego zwrot kwoty odpowiadającej różnicy ich wartości między stanem istniejącym w dniu objęcia lokalu, a w dniu jego opróżnienia. W sytuacji, gdy zobowiązany do opuszczenia lokalu najemca nadal będzie zajmował lokal, już po wygaśnięciu najmu, wynajmujący nie może przeprowadzać jakichkolwiek prywatnych egzekucji i windykacji wobec najemcy. Natomiast przysługuje mu prawo do wystąpienia z odpowiednim roszczeniem do Sądu o eksmisję najemcy na podstawie wyroku tego Sądu. Należy jednak pamiętać, że w tzw. okresie ochronnym od 1 listopada do 31 marca nie można eksmitować najemcy, jeśli nie wskazano lokalu, do którego ma nastąpić jego przekwaterowanie.

Najem okazjonalny

W zakresie najmu lokali mieszkalnych jedną z możliwych umów najmu jest „umowa najmu okazjonalnego lokalu”. Umowa ta charakteryzuje się tym, że właściciel lokalu mieszkalnego, będący osobą prywatną, która nie prowadzi działalności gospodarczej w zakresie wynajmowania lokali, wynajmuje swój lokal mieszkalny innym osobom na czas oznaczony, ale nie dłuższy niż 10 lat. Umowa najmu okazjonalnego powinna zostać zawarta w formie pisemnej, w przeciwnym razie będzie nieważna. Także zawarcie takiej umowy wynajmujący może uzależnić od wpłacenia przez najemcę kaucji zabezpieczającej pokrycie należności z tytułu umowy. Kaucja w wypadku tego rodzaju umów nie może jednak przekraczać sześciokrotności miesięcznego czynszu za dany lokal i podlega zwrotowi w ciągu miesiąca od opróżnienia lokalu. I tutaj wynajmujący w czasie obowiązywania umowy może podwyższyć czynsz, zgodnie z warunkami w niej przewidzianymi. W przypadku najmu lokalu okazjonalnego nie obowiązują przepisy o ochronie przed eksmisją. Nadto wynajmujący jest zobowiązany w terminie 14 dni od rozpoczęcia najmu zgłosić właściwemu naczelnikowi urzędu skarbowego zawarcie umowy najmu okazjonalnego, w przeciwnym razie zostaną w stosunku do niego zastosowane ogólne reguły dotyczące najmu lokali mieszkalnych.

Pomieszczenie tymczasowe

W kontekście powyższych rozważań ważne jest wskazanie także „umowy najmu tymczasowego pomieszczenia”, dotyczącej lokali mieszkalnych znajdujących się w gminnym zasobie pomieszczeń tymczasowych. Umowa ta może być zawarta na czas oznaczony, nie krótszy niż miesiąc i nie dłuższy niż 6 miesięcy. Uprawnioną do zawarcia umowy jest osoba, przeciwko której wszczęto na podstawie wyroku eksmisyjnego egzekucję polegającą na opróżnieniu lokalu służącego do zaspokajania potrzeb mieszkaniowych, a która nie posiada prawa do lokalu socjalnego lub zamiennego. ■

TARGI

murator
EXPO

Nowy DOM
Nowe MIESZKANIE

7-8
kwietnia
ARENA POZNAŃ



targimieszkanie.pl

→ **KONKURS**
ATRAKCYJNE NAGRODY

→ **FACHOWE**
PORADY SPECJALISTÓW

WSTĘP
WOLNY

więcej informacji...



REKLAMA

iGATE2-BRgsm2 to legendarny już system niezawodnych sterowników, głównie przeznaczonych, do bram, szlabanów, furtek. To doskonała alternatywa dla klasycznych pilotów radiowych. To sposób na proste zdalne sterowanie oświetleniem, ogrzewaniem, systemem alarmowym oraz wieloma innymi urządzeniami naszego domu.

- Globalny zasięg sterowania
- Współpraca z każdą automatyką oraz pilotami
- Zdalne zarządzanie listą uprawnionych
- Niski koszt inwestycji i pomijalny koszt eksploatacji
- Bezpłatne sterowanie

www.igate.pl igit@igate.pl



bezpłatna
aplikacja dla iOS/Android
do sterowania i zarządzania
sterownikami

iGATE SMART

App Store Google Play

TEKST: KATARZYNA CHONIAWKO, EKSPERT ARMATURY KRAKÓW



Umywalkowy zawrót głowy

FOTO: SHUTTERSTOCK.COM

tym eleganckie i – zwłaszcza w przypadku wzorzystych modeli – dekoracyjnie nawiązują do stylistyki minionych epok. Formowane szkło było na przykład jednym z ulubionych surowców projektantów tworzących w latach 20. i 30. XX wieku. Jednak największą popularnością cieszą się umywalki ceramiczne. Ceramika ma uniwersalny charakter i sprzyja spójnemu urządzeniu całości łazienki. Stosując standardowe, białe modele, wyjątkowo łatwo będzie dobrać komplet dopasowanych sprzętów. Co istotne z punktu widzenia trwałości, są bardzo odporne na działanie chemikaliów oraz uszkodzenia mechaniczne.

Kształt, wymiary i otwory

Z punktu widzenia sposobu montażu wyróżnić można umywalki: nablatowe, meblowe i wiszące. Obecnie najmodniejszym wariantem są umywalki nablatowe stanowiące swoiste przedłużenie wyposażenia, na którym zostały umiejscowione. W pewien sposób są „udomowioną” wersją rozwiązań stosowanych w designerskich budynkach użyteczności publicznej, gdzie miska stanowi zagłębienie w blacie zajmującym całą długość ściany umywalni. By zwiększyć ich funkcjonalność w domowych warunkach i zapewnić miejsce na schowanie akcesoriów, najczęściej integruje się je z meblami. Najważniejsze wymiary – szerokość i głębokość – są dopasowane do będącej podstawą szafki. Dzięki temu unika się wprowadzania do

Kamienne, szklane, ceramiczne, granitowe i stalowe; prostokątne, owalne i łukowate; wiszące i leżące na blacie; małe i duże – bogactwo dostępnych na rynku umywalk jest wielkie. Jak poszczególne parametry przekładają się na funkcjonowanie sprzętu? Jak dobrać najbardziej odpowiedni do swojej łazienki?

Zarówno w sklepach stacjonarnych, jak i w internecie oferta umywalk jest niezwykle szeroka. Najbardziej oczywistym, niewymagającym racjonalnej analizy kryterium są względy estetyczne i subiektywne wrażenia – albo coś się nam podoba, albo nie. Większość innych parametrów ma jednak istotne znaczenie dla funkcjonowania sprzętu oraz wygody jego użytkowania. Przedstawiamy zestawienie najbardziej popularnych wariantów umywalk wraz z opisem, jak sprawdzają się w różnych łazienkach.

Dobry materiał

Wśród modnych ostatnio, nietypowych materiałów, wymienia się stal nierdzewną i szkło. Stalowe umywalki są bardzo higieniczne i łatwe do utrzymania w czystości. Czy z połyskiem, czy zmatowione szczotkowaniem – doskonale pasują do nowoczesnych, minimalistycznych i industrialnych aranżacji. Łatwo zadbąć także o modele ze szkła – szczególnie te pokryte powłoką zapobiegającą osadzeniu się kamienia i zanieczyszczeń. Są przy



FOTO: MRSIRAPHOL/FREEPIK

pomieszczenia nowej bryły – mebel i umywalka stanowią jedność. Ze względu na możliwość wizualnego dopasowania do szafki formy umywalk nablatowych zostały stworzone z myślą o minimalistycznych łazienkach. Zwykle są one prostopadłociągami, przyjmującymi w rzucie z góry kształt prostokąta. Chcąc urozmaicić ten element łazienki, można jednak dobrać model, którego górne krawędzie – frontowa i tylna – przybierają formę łagodnego, wklęsłego łuku. Efekt dopasowania można natomiast spotęgować, zachowując spójność barwy pomiędzy obydwoma elementami. Dobranie umywalki i szafki w tym samym odcieniu bieli może być zaskakująco trudne. Warto więc porównać ich wygląd w sklepie przy dobrym oświetleniu lub zdecydować się na produkty od jednego producenta.

Łazienkowe „wyróżnij się lub zgiń”

W drugiej modnej opcji umywalka ma w założeniu stanowić centralny punkt strefy pielęgnacji, z lustrem, długim blatem i niezbędnymi akcesoriami (wyłożonymi wokół niej bądź stojącymi na półeczkach pod blatem). Stosuje się tu modele o wyszukanych, przyciągających uwagę kształtach lub celowo nabudowuje się na blacie wyposażenie o wymiarach przełamujących wyznaczone przez podstawę krawędzie. W łazienkach, gdzie umywalka ma skupiać na sobie wzrok, wykorzystuje się modele w kształcie misy, odwołujące się stylistycznie do dawnych salonów kąpielowych oraz trendów popularnych w pierwszej połowie XX wieku. Na porządku dziennym są faliste linie krzywe. Co ciekawe, zastosowanie znajdują tutaj także te same serie, co

FOTO: ARMATURA KRAKÓW



FOTO: 123RF



FOTO: ARMATURA KRAKÓW



**STYLIO – relaks i komfort
jakiego oczekujesz.**

Urządzając naszą łazienkę chcemy, aby była wygodna, funkcjonalna a przy tym także pięknie i nowocześnie wyglądająca. Nowa seria kabin STYLIO marki Sea-Horse została zaprojektowana z najwyższą starannością. Każdy element kabiny został dokładnie przemyślany, aby zapewnić maksymalną wygodę użytkownika i reprezentować jak największy poziom estetyki. Wysoki połysk i idealna gładkość profili, proste i eleganckie kształty elementów oraz szkło o grubości 5 lub 6 mm (w zależności od modelu) to tylko kilka atutów tej serii. Powłoka CleanGLASS w standardzie ułatwiają sprzątanie poprzez minimalizowanie powstawania osadów z wody i mydła. Wysokość kabin została zwiększona do 190 cm dla standardowych i 170 cm dla niskich modeli, co zapewnia wygodę także dla wysokich osób. Pośród oferty STYLIO znaleźć można nie tylko kabiny klasyczne kwadratowe i półokrągłe ale również pentagonalne, asymetryczne czy przyściennie. Szeroki wybór typów oraz kolorów szkła sprawia, że z łatwością można tu znaleźć idealny model współgrający z łazienkowym wnętrzem.

Po więcej informacji zapraszamy na:
www.metalhurt.com.pl



Właściciel marki Sea-Horse:
P.H.U. METAL-HURT D. Rafińska, B. Wesółowska Sp. j. | 87-100 Toruń, | ul. Batorego 54 | tel: +48 56 657 74 10 | fax: +48 56 657 74 40
[f/seahorseazienki](https://www.facebook.com/seahorseazienki) | www.metalhurt.com.pl

FOTO: ARMATURA KRAKÓW



w przypadku umywalk wpisanych w otoczenie. Efekt wyróżnienia w ich przypadku polega na przełamaniu formy podstawy dzięki mniejszym od niej wymiarom miski. Jej pionowe krawędzie wyznaczają nową bryłę, co można dodatkowo podkreślić dzięki odcinającej się kolorystyce blatu. W przypadku awangardowego zacięcia właściciela łazienki można sięgnąć także po nietypowe rozwiązania, jak miska wydrążona w niesymetrycznym kamiennym bloku czy w pniu drzewa. W tym przypadku warto się upewnić, że materiał jest odpowiednio zaimpregnowany oraz że mimo dużej wilgotności nie będą się w nim rozwijać drobnoustroje chorobotwórcze.

Producent, marka, gwarancja

Zgodnie z polskim prawem cywilnym konsument dostaje na nabyte ruchomości rękojmię. W jej ramach zapewnia on zgodność towaru z umową oraz brak wad fizycznych. Okres jej obowiązywania wynosi 24 miesiące. By nie trzeba było myśleć o remoncie przez kolejnych kilka lat, wybierając umywalkę, warto sięgnąć do oferty wiarygodnych marek. Renomowani producenci często proponują w standardzie gwarancję na dłuższy czas. W przypadku ceramiki łazienkowej może ona sięgać nawet 10 lat. ■



Dobra rada

Największą swobodę aranżacyjną dają warianty nablatowe. W zamyśle nie przylegają do ściany ani nie są wyrównane do krawędzi szafki czy blatu, na których stoją. Mogą dzięki temu przyjmować najróżniejsze formy. Dostępne są modele o owalnym, okrągłym i prostokątnym przekroju i o wielu wymiarach. Z zasady jednak przeznaczone są do łazienek o większym metrażu. W ofercie producentów umywalk nablatowych występują przykładowo okrągłe modele ze średnicą wynoszącą zaledwie 41 cm – niewiele więcej niż standardowe umywalki wiszące i meblowe do małych łazienek. Pomimo to nie zaleca się ich stosowania w pomieszczeniach o niewielkim metrażu i bardzo ograniczonej przestrzeni blatu. Najlepiej prezentują się jako centralny element na nieco większej przestrzeni. W najmniejszych pomieszczeniach doskonale sprawdzają się natomiast wąskie, mierzące co najwyżej 40 cm miski z umieszczonym bocznie otworem na baterię. Ustawione wzdłuż lub wiszące przy ścianie mogą być wygodnie użytkowane nawet w łazience mającej zaledwie metr szerokości. W standardowym asortymencie dostępne są umywalki mierzące od mniej więcej 40 do 65 cm. W razie potrzeby można znaleźć także nieco mniejsze oraz znacznie szersze modele.



FOTO: 123RF



ARMATURA ŁAZIENKOWA

dotatki retro
baterie łazienkowe
akcesoria swarovski

SIEDZIBA FIRMY:
ul. Lwowska 72a
Wadowice 34-100

tel. +48 608 630 006
tel. 33 870 59 60
madix@madix.com.pl



TEKST: MAGDALENA JAKLEWICZ, EKSPERT FIRMY VILEDA



FOTO: WHATWOLF/FREEPIK



Wiosenne porządki Czas start!

Wiosenne porządki stały się swego rodzaju obowiązkiem w wielu domach. To czas, kiedy przyroda budzi się do życia, a my odnajdujemy w sobie dodatkowe pokłady energii. Warto je wykorzystać podczas gruntownego sprzątnięcia domu. Ale jak zrobić to szybko i skutecznie? Kluczem do sukcesu jest właściwa organizacja oraz metodyczna realizacja kolejnych celów.

Gruntowne porządki można przeprowadzić na dwa sposoby: albo poświęcić na nie cały weekend, albo wykonywać po jednej czynności każdego dnia tygodnia. Niezależnie od strategii, jedno jest pewne – aby wiosną dom prezentował się kwitnąco, żadna z najważniejszych czynności nie może zostać pominięta. Jak rozłożyć siły, by sprawnie pokonać porządkowy maraton wiosenny?

Okna na start

Listę przygotowań do wiosny otwierają oczywiście... okna. Bez gruntownego wyczyszczenia szyb żadne większe porządki nie mają racji bytu. Wiosną czynność ta jest o tyle przyjemniejsza, że można wykonywać ją w promieniach słońca, nie narażając się na przebywanie w przeciągu. Ponadto sięgając po sprytne akcesoria, nie spędzimy na myciu okien wielu godzin, a jedynie kilka chwil. Dla większego komfortu pracy warto sięgnąć po profesjonalne akcesoria, które pomogą osiągnąć zamierzony efekt w prostszy i szybszy sposób. Doskonałym pomocnikiem w wiosennych porządkach jest ściągaczka, która w mig osuszy powierzchnię okien, pozabawiając ją smug i zabrudzeń. Nowością w ofercie rynkowej są ściągaczki elektryczne, dzięki którym zaoszczędzimy czas i nie nadwerężymy rąk. Ponadto urządzenie takie przywróci blask wszelkim innym szklanym powierzchniom, takim jak lustra, szklane stoliki czy kabiny prysznicowe, wykafelkowane ściany, a także szklane panele nad blatem w kuchni. Jeśli jednak jesteśmy zwolennikami używania ściereczek do czyszczenia gładkich szklanych i lustrzanych powierzchni, warto wybrać takie z mikrofibry, z dodatkową warstwą PVA. Warstwa

FOTO: VILEDA



FOTO: VILEDA



ta zwiększa chłonność tkaniny, dzięki czemu wystarczy nasączyć ściereczkę wodą i zmyć zabrudzenia, a powierzchnia okna będzie sucha, bez smug i zacieków.

Półmetek bez kurzu

Drugim niezwykle zmiennym elementem wiosennych porządków jest odkurzanie. I to nie tylko dywanów oraz podłóg. Dokładnego oczyszczenia wymagać będą przede wszystkim półki, które dla lepszego i długotrwałego efektu warto przetrzeć ściereczką elektrostatyczną, przyciągającą wszelkie drobiny. Istotne jest to, by czynność tę rozpoczynać od miejsc najwyższych do najniższych. Grafik wiosennego odkurzania warto uzupełnić również o czyszczenie lamp, żyrandoli, karniszy oraz futryn, które zazwyczaj są przez nas traktowane po macoszemu

FOTO: KÄRCHER





parowy jest niezastąpiony w domu alergika, ponieważ nie uczula i nie powoduje podrażnień. Najnowsze modele są lekkie i proste w użyciu. Wystarczy jedynie uzupełnić pojemnik wodą, podłączyć przewód zasilający i w prosty sposób pozbyć się podłogowych zabrudzeń.

Mopy parowe posiadają często również nakładkę przeznaczoną do czyszczenia dywanów. To element szczególnie przydatny przy dezynfekcji i odświeżeniu takiego rodzaju tekstyliów domowych. Dobrym, choć droższym rozwiązaniem, są także myjki parowe, które dzięki różnorodnym końcówkom mogą pełnić funkcję mopa, ale także szczoteczki do fug. Pozwolą wyczyścić np. zlew w kuchni czy też muszlę WC.

Nie zapomnij o łazience

Łazienka to miejsce, o które dbamy systematycznie. Są jednak takie elementy, o których przypominamy sobie dopiero podczas generalnych porządków. Należy do nich chociażby dokładne mycie płytek i przestrzeni za szafkami lub pralką. Nie ulegajmy złudzeniom, że co z oczu, to z serca. Do mycia glazury z powodzeniem możemy użyć także ściągaczki do okien! Upřednio wystarczy tylko umyć powierzchnię wodą z uniwersalnym



ZDJĘCIA: VILEDA

podczas sprzątania, a przecież z miesiąca na miesiąc sukcesywnie przykrywają się warstwą kurzu.

W przypadku podłóg każde odkurzenie powinno być zakończone gruntownym myciem. Zanim jednak rozpoczniemy „mokre prace”, warto się zastanowić, czy nasz odkurzacz nie jest tzw. rozkurzaczem, czyli zamiast zasysać i gromadzić nieczystości, wydmuchuje je z powrotem do mieszkania. Postawmy na sprzęty nie tylko o wysokiej mocy ssącej, ale przede wszystkim z dobrym filtrem, np. wodnym lub HEPA. Takie urządzenia będą przyjazne alergikom i na pewno poprawią komfort ich życia.

Po odkurzeniu czas na „mokrą robotę”, czyli zmywanie podłóg. Aby nie poświęcić tej czynności zbyt wiele czasu, a jednocześnie osiągnąć znakomite wyniki, warto skorzystać z pomocy mopa. Na rynku mamy dostępnych kilka rodzajów: od klasycznych przez obrotowe, na parowych kończąc. Te ostatnie zasługują na szczególną uwagę, bowiem wykorzystują moc czyszcząca pary wodnej i siłę gorącej wody, dzięki czemu zabijają nawet 99,9% bakterii, bez konieczności używania detergentów. Para jest bowiem niezwykle skutecznym środkiem dezynfekującym. Mop

Więcej czasu dla Ciebie!

SIN LUX
DO MYCIA POWIERZCHNI KUCHENNYCH
OKAPY KUCHENKI GLAZURA BLATY

Zmywa tłuszcz i brud GRUNTOWNIE

500 ml

5 902865 012462

Chemiczna Spółdzielnia Inwalidów „ARA”
ul. Batalionów Chłopskich 120c, 70-760 Szczecin
www.ara.szczecin.pl | e-mail: dh@ara.szczecin.pl

SZCZECIN
ARA

plynem do mycia i ściągaczką usunąć nadmiar wody i brudu. Nie zapominajmy o armaturze – nieestetyczne złogi kamienia i osadu, jakie się na niej znajdują, nie są najlepszą wizytówką domu. Łazienka to miejsce, gdzie trafia prawie każdy z zaproszonych gości, zatem utrzymanie jej w należytej czystości to nasz obowiązek.

Sprzątaj ekologicznie – skorzystaj z metod babci i przygotuj własne środki czystości

Podczas porządków warto sięgać po ekologiczne rozwiązania i starać się unikać używania detergentów. Warto nawet odstawić je w ogóle. Dlaczego? Przede wszystkim dlatego, że są one bardzo często przyczyną alergii i uczuleń, co więcej – szkodzą środowisku. A jeśli mamy naprawdę uporczywy brud do usunięcia, możemy też śladem naszych babć przygotować własne, domowe środki czyszczące, na bazie przyjaznych naturze składników. Jeśli chcemy ekologicznie i bezpiecznie dbać o dom, pomogą nam: soda oczyszczona, boraks, mydło roślinne, ocet, kwasek cytrynowy. Jak się okazuje, już za kilka złotych przygotowujemy samodzielnie domowe płyny do czyszczenia, którymi możemy nasączyć ściereczki np. z mikrofibry.

W naprawdę prosty sposób można uzyskać uniwersalny środek do czyszczenia. Aby przygotować mniej więcej litr takiego specyfiku, potrzebujemy: 1 litra ciepłej wody, 1 łyżeczki mydła w płynie lub startych wiórków z kostki, 1 łyżeczki boraksu i wyciśnięte-

go soku z cytryny. Wszystkie składniki mieszamy i przelewamy do buteleczki, najlepiej z atomizerem – płyn będzie zawsze gotowy do użycia. Każdą recepturę możemy wzbogacić, dodając dowolny naturalny olejek eteryczny, wzmacniając tym samym walory zapachowe i oczyszczające płynu.

Nie zapominajmy o doskonałych właściwościach sody oczyszczonej, która świetnie nadaje się do czyszczenia zlewu czy piekarnika oraz do odplamiania dywanów, a także udrażniania odpływu. Wystarczy wsypać ¼ szklanki sody i zalać gorącą wodą. Z kolei w walce z kamieniem i tłuszczem świetnie sprawdzi się ocet. Wyczyścimy nim również kafle po fugowaniu.

Za metą z górki

Gdy finał wiosennych zmagowań porządkowych ma się powoli ku końcowi, pora się odprężyć i skupić na bardziej przyjemnych rzeczach. Nowa pora roku to także okazja, by odmienić wygląd domowych wnętrz. Wraz z końcem zimy żegnamy ciężkie i nasycone barwy, a witamy gamę skomponowaną z delikatnych pastelów. Zimowe, chłodne akcenty dekoracyjne zmieniamy na barwne motywy, przywodzące na myśl wiosenną łąkę. Żeby nie tylko dom, ale i jego otoczenie rozkwitło na nowo, warto podczas wieńczącej porządków chwili wypoczynku pomyśleć także o aranżacji przydomowego tarasu oraz wstępnie rozrysować układ roślinności w zbliżającym się sezonie. ■



FOTO: PEOPLE REACTIONS/FREPIK



Latarnie, elementy małej architektury oraz żyrandole.



F.P.H. ART METAL Sp. J.
ul. Jabłoniowa 124, 83-331 Łapino Kartuskie
tel.: +4858 681 80 78, fax: +4858 681 80 64
www.art-metal.pl, biuro@art-metal.pl

WYBIERAMY DRZWI WEWNĘTRZNE



Drzwi wewnętrzne to jeden z tych elementów wnętrza, który pozostaje z nami na długie lata. Jak dobrać najodpowiedniejszy model, gdy oprócz estetyki w grę wchodzi wiele aspektów technicznych? Na co zwrócić uwagę, by drzwi wewnętrzne idealnie dopasowały się do ościeżnic, charakteru pomieszczeń i naszych potrzeb? Oto kilka dobrych rad.

Zakup drzwi wewnętrznych wiąże się z podjęciem kilku ważnych decyzji, których skutki będziemy odczuwać na co dzień. Oprócz doboru odpowiedniej kolorystyki i stylu musimy zwrócić uwagę na aspekty techniczne – m.in. konstrukcję, wypełnienie, wykończenie, zawiasy. To właśnie te elementy zdecydowanie o funkcjonalności drzwi, ich trwałości, wytrzymałości, a co za tym idzie – również estetyce. Poza tym drzwi wewnętrzne

mogą izolować pomieszczenia akustycznie i termicznie, a dzięki przeszkleniom dostarczać dodatkowe światło, w łazience natomiast ułatwiać wentylację.

Konstrukcja

Najważniejszą cechą techniczną drzwi jest ich konstrukcja. To, jak są zbudowane, ma wpływ na ich trwałość. Możemy wyróż-

nić skrzydła płytowe oraz ramowe. Skrzydła płytowe składają się z ramy drewnianej biegnącej po obwodzie skrzydła oraz wypełnienia w postaci tzw. plastra miodu, płyty wiórowej otworowanej lub płyty wiórowej pełnej. Na co warto zwrócić uwagę? Struktura plastra miodu może się zdecydowanie różnić w różnych modelach. Im mniejsze otwory, tym większa stabilność konstrukcji. Warto pamiętać o tym, by ich średnica nie przekroczyła 20 mm.

Drzwi z wypełnieniem w formie plastra miodu są stosunkowo lekkie, co powoduje, że łatwiej się je otwiera i zamyka, a zatem są idealnym rozwiązaniem w pokojach dziecięcych lub w mieszkaniach osób starszych. Drzwi mogą być również wypełnione płytą wiórową otworowaną, co zwiększa ich stabilność, odporność na uderzenia, akustyczność, a także pełną płytą wiórową, która zapewnia jeszcze lepsze wygłuszenie oraz jeszcze większą stabilność skrzydła. Oprócz skrzydeł płytowych występują też skrzydła ramowe, które są obecnie najbardziej popularne. Mogą one występować w wersji drewnianej, gdzie zarówno ramiak drzwi, jak i wypełnienie wykonane są z drewna, przeważnie litego drewna klejonego warstwowo lub w wersji MDF. Ramy wykonane z MDF są rozwiązaniem bardziej ekonomicznym niż pozostałe konstrukcje, ale decydując się na takie drzwi, warto zwrócić uwagę na sposób łączenia poszczególnych elementów, co ma istotne znaczenie dla stabilności skrzydła. Ponieważ MDF może być podatny na wilgoć, skrzydła ramowe w tej konstrukcji powinny być zamknięte ramiakiem także od spodu, tak aby prawdopodobieństwo kontaktu z wilgocią było jak najmniejsze.

FOTO: MARCHEWKA



FOTO: VOX

Skrzydła przylgowe i bezprzylgowe

To rozróżnienie widoczne jest gołym okiem. Drzwi przylgowe mają widoczne na zewnątrz zawiasy, a skrzydło opiera się na ościeżnicy. Warto w tym momencie zwrócić uwagę na typ zawiasu, od którego zależy jakość oraz komfort użytkowania produktu. W niektórych typach zawiasów ich regulacja możliwa jest jedynie poprzez zdjęcie skrzydła z ościeżnicy, przykręcenie zawiasu i ponowne zawieszenie drzwi. O ile nie jest to znaczącą wadą przy drzwiach lekkich, o tyle przy cięższych konstrukcjach warto zdecydować się na zawiasy z regulacją 3D, które nie wymagają zdjęcia skrzydła z ościeżnicy, a dodatkowo zapewniają większą stabilność. Wybór skrzydła przylgowego lub bezprzylgowego w dużej mierze jest obecnie tylko kwestią estetyczną. Skrzydła bezprzylgowe doskonale wpisują się w proste, minimalistyczne wnętrza, ale z drugiej strony należy pamiętać, że skrzydła przylgowe są prostsze w regulacji i zazwyczaj tańsze w montażu.

Wykończenie

Aspekty techniczne materiału wykończeniowego są nie mniej ważne niż innych elementów. To one decydują o estetyce drzwi,

ich trwałości i odporności na wszelkie zabrudzenia. Płyty mogą być lakierowane, malowane lub powlekane sztucznymi bądź naturalnymi okleinami. Wśród laminatów syntetycznych można wyróżnić okleinę dekor, folię drewnopodobną i szczególnie polecane, najtrwalsze okleiny – CPL oraz HPL. Laminat CPL składa się z trzech lub czterech sprasowanych na gorąco warstw papieru nasączonych specjalnymi klejami i pokrytych warstwą odpornego na ścieranie lakieru z żywicy melaminowej. Okleina HPL zaś to laminat wysokociśnieniowy, zwany laminatem technicznym. HPL składa się z kilku warstw papieru impregnowanego żywicą fenolową oraz papieru dekoracyjnego impregnowanego żywicą melaminową. Zarówno okleina CPL, jak i HPL charakteryzuje się wysoką odpornością na uderzenia, temperaturę, wilgoć czy środki chemiczne. Oprócz oklein syntetycznych występują również okleiny naturalne, czyli forniry. Można je podzielić na forniry naturalne oraz modyfikowane. Pierwszy z nich wyróżnia się prawdziwym rysunkiem drewna, drugi zaś gwarantuje idealnie spójny odcień i strukturę słoju. Dzięki technologicznej ingerencji we włókno drzewa każdy arkusz wygląda identycznie i pozbawiony jest niedoskonałości w rodzaju przebarwień czy



FOTO: PORTA



Płytki dekoracyjne ze starej, rozbiórkowej cegły

Oferujemy Państwu płytki pozyskane z zewnętrznej części cegły (płytki licowe). Są to oryginalne cegły rozbiórkowe, posiadające bogatą historię, na których widać upływający czas. Każda płyta wycięta z takiej cegły jest niepowtarzalna. Gwarantują one fantastyczny klimat i wierne odzwierciedlenie ceglanej ściany. Takiego efektu nie da się uzyskać stosując imitację!!! Polecamy oryginalne produkty Retrocegiewka.

W naszej ofercie znajduje się 8 wzorów, różniących się barwą, regularnością i wielkością. Do każdego wzoru dostępne są również płytki narożne, polecane przy dekorowaniu kominów, słupów czy filarów. W asortymencie znajdziecie Państwo chemię niezbędną do montażu zakupionych płytek, oraz narzędzia montażowe.



FOTO: VOX

dziur. Tego typu okleiny polecane są zwłaszcza do wnętrz, gdzie dominują naturalne materiały, ale należy pamiętać, że fornirowe okleiny wymagają szczególnej pielęgnacji.

Ościeżnica

I na koniec – ościeżnica, czyli element uzupełniający drzwi, ale nie mniej ważny. To ona stanowi ramę i zwieńczenie drzwi, dlatego warto wybrać trwałą i solidny materiał, który będzie z nimi korespondował i harmonizował. Możemy zdecydować się na model stały lub regulowany. Ościeżnica stała, zwana także blokową, najlepiej sprawdzi się przy murze o standardowej grubości, czyli 6-10 cm. Ościeżnica regulowana to model stworzony dla ścian o nietypowych wymiarach – od 80 do nawet 180 cm grubości.

Przed wyborem drzwi wewnętrznych warto zapoznać się z podstawowymi parametrami poszczególnych modeli, ale kluczem do sukcesu będzie kompetentny doradca, który dzięki swojej wiedzy sam zada klientowi odpowiednie pytania i dobierze drzwi dopasowane do jego indywidualnych potrzeb. ■

Opracowanie: redakcja przy współpracy Piotra Szczęśniaka, eksperta Vox



FOTO: SHUTTERSTOCK.COM

TERAZ DRZWI STAJĄ SIĘ ŚCIANA



Firma Eclisse stara się sprostać wymaganiom klientów wprowadzając nowe produkty i technologiczne innowacje. Syntesis® Line drzwi rozwierane to rozwiązanie, które umożliwia zainstalowanie drzwi z ukrytymi zawiasami w aluminiowej ościeżnicy. Wybierając Syntesis® Line drzwi rozwierane otrzymujemy unikalny efekt jedności drzwi i ściany. Dodatkowo efekt ciągłości wzmacnia pomalowanie drzwi w kolorze ściany. Gama modeli, bogata w nowatorskie rozwiązania, umożliwia aranżację wnętrz w różnorodnym stylu, zgodnie z oczekiwaniami klienta.

ECLISSE®
Systemy przesuwne do drzwi

UL. TCZEWSKA 4A, 83-112 LUBISZEWO
TEL. 58 531 19 95, ECLISSE@ECLISSE.PL

WWW.ECLISSE.PL

PRZESADZAMY KWIATY DONICZKOWE

TEKST: MAŁGORZATA TRĘBICKA-ŻUK

W marcu przyroda budzi się do życia. W powietrzu czuć wiosnę, więc zabieramy się za pierwsze prace ogrodowe. Marzec to także dobry miesiąc na to, by zadbać o domową roślinność doniczkową.

Rośliny hodowane w domu, podobnie jak te z przydomowych ogrodów, wymagają pielęgnacji. Marzec to idealny czas, aby zatroszczyć się o nie. Podstawowym zabiegiem pielęgnacyjnym, oprócz podlewania i nawożenia, jest ich przesadzanie (czyli zmiana podłoża i/lub pojemnika), które najlepiej wykonać na wiosnę.

Po co i kiedy?

Rośliny doniczkowe przesadzamy po to, by miały optymalne warunki bytowe, a w związku z tym dobrze się rozwijały i rosły. Co więcej, należy pamiętać, że w podłożu, w którym jest posadzona roślina, znajdują się niezbędne składniki mineralne, które z czasem zostają zwyczajnie zużyte. Zmieniając podłoże, dostarczamy jej więc nowych składników odżywczych.

O tym, kiedy należy przesadzać rośliny doniczkowe, decyduje kilka względów. Zasadą podstawową jest to, że zazwyczaj rośliny hodowane w domach w pojemnikach przesadza się co 2-3 lata

– w przypadku kilkuletnich okazów – lub co roku w przypadku młodych roślin. Oczywiście nie jest to zasada sztywna, bo jeśli zauważymy, że doniczka jest za ciasna dla naszej rośliny, czyli obserwujemy tzw. wychodzenie korzeni na wierzch lub zauważymy wapienny osad na powierzchni ziemi – także powinniśmy przesadzić roślinę. Ten drugi symptom, czyli biały nalot, powstaje wtedy, gdy roślina podlewana była zbyt twardą wodą. Wystąpienie takiego symptomu jest powodem do skrócenia odstępu czasu między jednym a drugim przesadzaniem.

Jak?

Kolejną i chyba najważniejszą kwestią jest to, jak należy przesadzać domową roślinność. Po pierwsze należy się zaopatrzyć w odpowiednie pojemniki (doniczki), ziemię przeznaczoną do roślin domowych oraz drenaż. Przydadzą się także rękawiczki ogrodowe oraz łopatką. Jeśli chodzi o doniczki, to warto zadbać, aby były one większe o jeden-dwa rozmiary od tych, w których

rośliny dotychczas bytowały. Jeśli chcemy wykorzystać używane już wcześniej pojemniki, pamiętajmy, aby dobrze je oczyścić. Ważne jest także to, aby doniczka posiadała w dnie przynajmniej jeden otwór, przez który możliwe będzie odprowadzenie (np. do spodka) nadmiaru wody.

Roślinę trzeba również zaopatrzyć w odpowiednią ilość ziemi do roślin doniczkowych. Jako podłoże nie możemy użyć niestety tej z ogrodu, bowiem ma ona zupełnie inny skład niż zapotrzebowanie domowej flory. Najlepiej kupić w sklepie ogrodniczym podłoże przeznaczone do roślin doniczkowych lub do konkretnych gatunków.

Nie zapominajmy także o wspomnianym drenażu. Ma on bowiem zapewnić, podobnie jak otwór na dnie doniczki, odpływ nadmiaru wody. Dzięki temu zapobiegniemy gniciu korzeni, zwłaszcza że nietrudno „przelać” roślinę i dorwać jej korzenie do takiego stanu. Jako warstwy drenażowej, którą wysypujemy na samo dno doniczki, możemy użyć np. żwiru lub keramzytu.

Podczas przesadzania roślin pamiętajmy także o higienie narzędzi ogrodowych. Jeśli będziemy używać np. łopatkę lub grackę, narzędzia powinny być czyste. Warto także dla własnej higieny zaopatrzyć się w rękawice, które ochronią nasze dłonie przed zanieczyszczeniami. ■



1



2



3



4



5



6

ZDJĘCIA: FREEPIK

Przesadzanie krok po kroku:

1. Przygotuj roślinę do przesadzenia, kup nowe podłoże oraz warstwę drenażową i większą doniczkę. Załóż rękawice.
2. Delikatnie wyjmij roślinę z dotychczasowej doniczki.
3. Rozluźnij korzenie rośliny.
4. Do większego pojemnika wsyp warstwę drenażową (ok. 1-2 cm) oraz warstwę podłoża (tyle, aby po umieszczeniu

w pojemniku, roślina nie wystawała ponad brzeg doniczki, ale też, żeby nie była włożona zbyt głęboko).

5. Umieść roślinę na warstwie podłoża mniej więcej pośrodku pojemnika.
6. Uzupelnij puste miejsca w pojemniku podłożem. Delikatnie przyciśnij wierzchnią warstwę ziemi. Podleń roślinę niewielką ilością wody.

Już wiosna?! Czas do ogrodu!

TEKST: MICHAŁ RADECKI

Nas – ogrodników – interesują jednak jeszcze inne rodzaje wiosny, a mianowicie – wiosna termiczna oraz fenologiczna. Ta pierwsza zależy od temperatury na zewnątrz. O jej nadejściu możemy mówić wtedy, gdy średnia temperatura powietrza przez 5 kolejnych dni (zarówno w dzień, jak i w nocy) wynosi co najmniej 5°C. Bardziej tajemnicza jest wiosna fenologiczna, bo o tym, czy mamy z nią do czynienia, informują nas tzw. rośliny



Leszczyna

ZDJĘCIA: PIKABAY



Marzec to miesiąc, w którym przypada początek wiosny, zarówno meteorologicznej (datowanej na pierwszy dzień marca), jak i kalendarzowej (czyli 21 marca). Z tą ostatnią utożsamiana jest też tzw. wiosna astronomiczna, jednak występują tu pewne przesunięcia, bowiem wszystko zależy od ruchu i układu planet oraz gwiazd. Astronomiczna może więc przyjść kilka godzin wcześniej lub później niż ta kalendarzowa.

Krokus i przebiśnieg

wskaźnikowe. Pierwszym jej etapem jest przedwiośnie, które nadchodzi wraz z kwitnieniem np. leszczyny, olszy czarnej, śnieżyczki przebiśniegu, krokusa spiskiego, zawilca gajowego, przylaszczki pospolitej, wawrzynka wilczyko, podbiału czy też kaczeńca.

Pierwsze prace ogrodowe

Wraz z nadejściem wiosny termicznej oraz fenologicznej przychodzi czas na pierwsze wiosenne prace ogrodowe. Polegają one głównie na porządkowaniu i przygotowaniu ogrodu do uprawy i hodowli wybranych gatunków roślin. Na początku jednak powinniśmy zrobić obchód naszej posesji, sprawdzając jednocześnie wszelkie newralgiczne miejsca, czyli te, gdzie rosną delikatne rośliny, które przed zimą zabezpieczyliśmy odpowiednim okryciem. Na razie jednak nie usuwamy osłon, lecz wyłącznie sprawdzamy ich stan i ewentualnie poprawiamy. Niestety, wbrew pozorom to nie styczniowe mrozy na poziomie -20°C są najgroźniejsze dla delikatnych roślin. Bardziej niebezpieczne są wiosenne przymrozki, gdyż w tym czasie rośliny zaczynają ożywać po zimie i nawet niewielki mroz może uszkodzić ich delikatne młode pędy.

Kolejnymi pracami są te związane z przygotowaniem rabat i zagonów pod uprawę. Na początek musimy jednak zaplanować, w którym miejscu chcemy posadzić konkretne gatunki. Następnie



przystępujemy do przygotowania gleby pod warzywnik i rabaty. W pierwszej kolejności musimy zagrabic glebę, usuwając z niej wszelkie nieczystości, jak liście oraz gałęzie, których nie zdążyliśmy sprzątnąć przed zimą, czy też inne, które przyniósł wiatr. Następnie możemy wykonać zabiegi ulepszające glebę, polegające np. na rozsypaniu próchnicy lub kompostu i płytkim wymieszaniu (przekopaniu) z glebą. Teraz pozostało nam wytyczenie grządek, na których możemy zacząć już w połowie marca wysiewanie roślin kwitnących, np. czarnuszki damasceńskiej, gipsówki wytwornej, groszku pachnącego czy też klarkii wytwornej. Jeśli chodzi o warzywa, to pod koniec marca z powodzeniem do gruntu możemy siać groch, bób, rzodkiewkę, wczesne odmia-

ny rzodkwi i marchwi, jarmuż, pietruszkę korzeniową i naciową, pasternak, szpinak warzywny, skorzonę i koper ogrodowy. Pamiętajmy też o zostawieniu miejsca na gatunki z rozsady, która właśnie rośnie na naszych domowych parapetach.

Kolejną grupą prac ogrodowych, które należy wykonać w marcu, są te związane z drzewami owocowymi oraz krzewami. Mam na myśli choćby przycięcie żywopłotu, nawiezenie drzew owocowych oraz wycinkę starych pędów krzewów, takich jak porzeczka, agrest, malina. Należy także zlikwidować tzw. wilki z drzewek owocowych. Wilki to dzikie pędy, które nie kwitną i nie owocują, a jedynie obrastają w liście, okradając dojrzewające owoce ze światła i substancji odżywczych. Z tego powodu należy się ich pozbyć – wtedy mamy szansę na bardziej dorodne plony. W marcu warto także posadzić drzewka i krzewy liściaste oraz pomyśleć o szczepieniu drzew owocowych, o czym piszemy w jednym z kolejnych artykułów.

Czas na trawnik

Marzec to nie tylko czas wzmożonej pracy na grządkach, rabatach i przy drzewkach oraz krzewach. To także moment, w którym powinniśmy sporo uwagi poświęcić trawnikowi – nawet jeśli nie jest on pokaźnego arealu. Pamiętajmy jednak, że na murawie, którą będziemy reaktywować, nie może być już okrywy śnieżnej. Poza tym po roztopach przez jakiś czas trawnik jest mokry – warto zatem poczekać, aż trochę przeschnie. Dopiero wtedy możemy przejść do konkretnych prac.



ZDJĘCIA: 123RF



REKLAMA

Najpierw musimy trawnik porządnie wygrabić, żeby uprzątnąć szczątki roślin pozostawione przed zimą lub naniesione podmuchami wiatru. Takie szczątki niekorzystnie wpływają na kondycję traw: po pierwsze mogą po prostu gnić i zarażać chorobami grzybowymi naszą murawę, a po drugie przyczyniają się do tworzenia tzw. filcu.

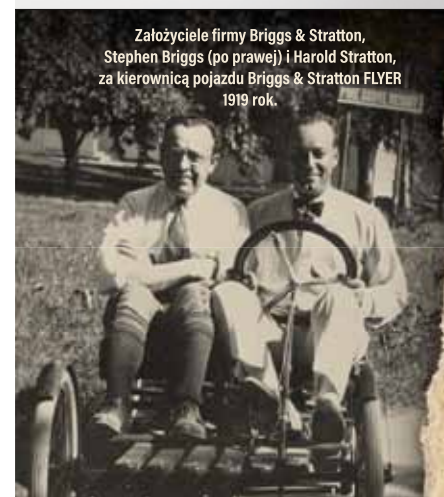
Zwróćmy także uwagę na to, czy nasza trawa nie ma łysych placów lub odbarwień oraz wyrzuseń – jeśli tak, należy ją docisnąć na przykład wałem o wadze około 90 kg. Kolejnym zabiegiem pielęgnacyjnym jest usuwanie wspomnianego filcu. W tym zabiegu może nam pomóc – oprócz klasycznych grabi – także wertykulator: urządzenie, które nacina filc, ułatwiając jego usunięcie. Niektóre sprzęty mają także możliwość zbierania filcu od razu, co jest bardzo wygodne. Następnym zabiegiem, jaki warto wykonać podczas reanimacji trawnika po zimie, jest aeracja, czyli napowietrzanie. Wykonuje się ją z wykorzystaniem aeratora. Takim aeratorem mogą być np. widły lub specjalne nakładki z kołcami na buty, którymi będziemy nakłuwać murawę. Jeśli murawa ma łyse poletka, warto uzupełnić braki, dosiewając nasiona trawy. Ostatnim z podstawowych wiosennych zabiegów pielęgnacyjnych murawy jest nawożenie. Wybór

WYGRAJ W KONKURSIE 11 000 USD NA 110 LAT BRIGGS & STRATTON

KONSUMENT: Kup sprzęt z silnikiem Briggs & Stratton i wygraj 11.000 USD.
SKLEP: Sprzedaj zwycięski sprzęt z silnikiem Briggs & Stratton i wygraj 11.000 USD.
SZCZEGÓŁY: WWW.110BDAY.COM



110 LAT. INNOWACJI.
1908 - 2018



Założyciele firmy Briggs & Stratton, Stephen Briggs (po prawej) i Harold Stratton, za kierownicą pojazdu Briggs & Stratton FLYER 1919 rok.

110 LAT INNOWACJI BRIGGS & STRATTON:

 1929 FG ENGINE	 1940 MODEL U	 1980 QUANTUM	 1984 Vanguard V Twin	 2006 DOV Engine
 2010 Transport Guard	 2011 E Series	 2014 InStart	 2017 Mow N'Stow	



rodzaju nawozu, czy będzie on płynny, czy w postaci granulki, zależy już od nas samych. Ale chyba ten drugi jest prostszy w użyciu. Co więcej, będzie się rozpuszczał stopniowo (w miarę opadów deszczu lub podlewania), dzięki czemu jego działanie zostanie przedłużone. Pamiętajmy, aby był to nawóz przeznaczony do trawy oraz dostosowany do pory roku, w jakiej go używamy (nawóz wiosenny).

Przygotowujemy sprzęt

Początek marca to idealny czas, by sprawdzić sprzęt ogrodowy. Zajrzyjmy zatem do garażu oraz składzików i skontrolujmy, jak się mają nasze kosiarki, wertykulatory, aeratory czy też nożyce do żywopłotu. Zadbajmy także o czystość narzędzi niemechanicznych, takich jak sekatory, grabie, widły – bowiem w pozostałych na nich szczątkach organicznych mogły zacząć rozwijać się grzyby i pleśnie, którymi możemy zarazić rośliny.

Jeśli chodzi o sprzęt mechaniczny, to na szczególną uwagę zasługuje kosiarka. Zróbmy koniecznie jej przegląd oraz wykonajmy niezbędne zabiegi konserwacyjne, tak aby już niebawem ruszyć na podbój trawnika. Jeśli się na tym zwyczajnie nie znamy, możemy powierzyć to zadanie profesjonalnemu serwisowi.



FOTO: PIXABAY

Krokus

Pamiętajmy także, aby planując prace ogrodowe – czy to na rabatach, czy też przy reaktywacji murawy, spojrzeć na prognozy pogody. Bo przecież zima może nas jeszcze zaskoczyć – w myśl popularnego porzekadła: „W marcu jak w garncu”. ■



FOTO: 123RF

ZOSTAŃ MISTRZEM W OGRODZIE

NAC
NEW AMERICAN CONCEPT



SERWIS BEZ WYCHODZENIA Z DOMU!
www.serwis.nac.com.pl



VIDEO PORADY
www.serwis.nac.com.pl

ODKRYJ NOWE MOŻLIWOŚCI

NAC
NEW AMERICAN CONCEPT



www.nac.com.pl



FOTO: FOTO.SHUTTERSTOCK.COM

TEKST: ANDRZEJ PAWŁOWSKI

Szczepienie i przeszczepianie ROŚLIN SADOWNICZYCH I OZDOBNYCH

Szczepienie to łączenie dwóch roślin powodujące ich zrośnięcie w celu powstania organizmu dziedziczącego cechy obydwu gatunków. Pierwsze szczepienia były wynikiem obserwacji naturalnych zjawisk, czyli zrastania się gałęzi drzew na skutek przylegania w czasie wzrostu – powstałe na nich owoce różniły się od tych, które występowały na innych drzewach.

Zjawisko to, zwane ablaktacją, jest do dzisiaj stosowane przy szczepieniu trudno zrastających się roślin. Rozwój prac i obserwacji w tym kierunku doprowadził do powstania nowych, nieznanych w przyrodzie roślin. Głównym celem były rośliny użytkowe, których owoce stały się przedmiotem handlu. Przykładem może być starożytna Grecja, gdzie hodowano kilkanaście odmian jabłoni, i to z ich owoców produkowano wina owocowe. Szczepienie jest gwarantem uzyskania roślin o cechach identycznych z rośliną mateczną. Oznacza to możliwość wyboru, szczególnie w uprawach na skalę przemysłową.

Szczepienia roślin sadowniczych: jabłonie

Szczepienie jabłoni ma w Polsce długą tradycję, sięga lat 30. ubiegłego wieku. Jej orędownikiem był prof. Pieniążek, który zorganizował wielką kampanię sadzenia drzew na wsi, głównie jabłoni. Jej celem było dostarczenie wiejskim dzieciom witamin zawartych w owocach, gdyż skutkiem ich braku była powszechna krzywica. Niektóre gatunki jabłoni i grusz przetrwały do dzisiaj i wciąż owocują, szczególnie żywotne są kosztele, papierówki, renety, antonówki i ananas berżeński. Odmiany te pochodzą

z Europy i Polski (kosztela, ananas berżeński), legendarna i popularna antonówka z Rosji, malinówka z Holandii. Są również odmiany z Niemiec i Francji. Stare odmiany dożywają 100-150 lat i są w stanie dostarczyć w sezonie powyżej 2 ton owoców z jednego drzewa.

Warunkiem dokonania szczepienia jest przygotowanie podkładki, na której założymy zraz. Podkładką jest najczęściej siewka wspomnianej antonówki, która dobrze znosi nasz klimat, toleruje słabe gleby i jest długowieczna. Zrazy należy pobierać ze zdrowych, obficie owocujących drzew. Są to roczne pędy z zewnętrznej części korony o wyraźnie wykształconych pąkach pędu, tzw. wilki ze środka korony nie nadają się do szczepienia, gdyż mają słabo wykształcone pąki. Do wiosennego szczepienia pędy ścina się od stycznia do marca, ich długość to 50-70 cm. Należy je przechowywać w chłodnej piwnicy, w wilgotnym piasku lub torfie. Zrazy przed szczepieniem powinny znajdować się w stanie uśpienia. Termin szczepienia jest uwarunkowany temperaturą, która powoduje rozwój procesów życiowych podkładki, a szczególnie tkanki twórczej, tzw. kambium. W zależności od warunków pogodowych jest to marzec lub kwiecień.





Najpopularniejszym sposobem szczepienia jest tzw. stosowanie, które polega na skośnym przycięciu zrazu i podkładki o równych grubościach. Miejsce połączenia należy owinąć wiązadłem i zabezpieczyć przed wodą. Metoda ta gwarantuje wysoki procent przyjęć. Do szczepienia pędów o różnej grubości stosuje się metodę na przystawkę: pęd podkładki ścina się, tworząc podłużną płaszczyznę, pęd zrazu utworzy schodkowe nacięcie, które przykłada się i obwiązuje wiązadłem. Metoda „za korę” jest jedyną stosowaną w okresie pełnej wegetacji, w praktyce dokonuje się poprawek nieprzyjętych szczepień przeprowadzonych wcześniej wiosną. Do rzadziej stosowanych należą: metoda w klin, czyli w „sarnią nóżkę”; w szparę; w szparę boczną.

Narzędzia używane do szczepień to głównie noże o specjalnie profilowanych ostrzach służących do nacinania gałązek i oddzielania kory, uzupełnieniem są sekatory. Wszystkie narzędzia powinny być regularnie ostrzone, aby nie uszkadzać delikatnej kory przy cięciu, oraz dezynfekowane, co uchroni świeże rany przed infekcją.

Przeszczepianie drzew

Zabieg ten wykonuje się w celu zastąpienia jednej odmiany inną. Ogrodnicy amatorzy szczepią na starych odmianach po kilka różnych odmian dających owoce w różnych terminach. Do przeszczepiania nadają się w praktyce jabłonie i grusze. Drzewa przeszczepia się w marcu lub kwietniu, przed rozpoczęciem wzrostu. Okazy przeznaczone do przeszczepu powinny być zdrowe, przy-

gotowanie korony polega na przycięciu konarów 30-60 cm od nasady, u starych drzew ich długość to 100-150 cm. Zrazu można zakładać na końcach konarów lub wzdłuż, najczęściej stosuje się pierwszą metodę. W zależności od grubości zakłada się od 1 do 4, oznacza to około 30 zrazów na starym drzewie. Rosnące zrazy narażone są na wyłamanie przez wiatr lub ptaki, dlatego konieczne są osłony z drutu lub patyków w pierwszych latach po przeszczepie.

Koniecznym zabiegiem jest również usuwanie „wilków” wystających obok naszczepów. Przeszczepione drzewa wymagają podlewania w okresie suszy i ochrony chemicznej.

Pnie drzew, które zostały uszkodzone przy ziemi, szczepi się zrazami lub odrostami korzeniowymi. Jest to tzw. szczepienie mostowe, pozbawione kory fragmenty zabezpiecza się przed infekcją. Zrazy pełnią funkcję zniszczonej kory, przewodząc składniki pokarmowe. Po latach zrosną się i utworzą pień drzewa. Wartościowe stare drzewa można szczepić posadzonymi obok młodymi podkładkami, po osiągnięciu odpowiedniej wysokości wszczepia się ich przewodniki do pni i konarów, a młode drzewa, rosnąc, stają się częścią nowego organizmu. W latach urodzaju wiele drzew ulega rozłamaniu pod wpływem dużej masy owoców. Aby tego uniknąć, stosuje się żywe wiązania polegające na skręceniu ze sobą młodych pędów z sąsiadujących gałęzi. Można do tego użyć zrazów lub wszczepić do konarów młode pędy z sąsiadujących konarów.



Przy przeszczepianiu drzew metodą „w szparę” zakłada się, w zależności od grubości konarów, nawet kilka zrazów.

Drzewa ozdobne

Drzewa ozdobne, podobnie jak ich kuzyni z sadów i ogrodów, są rozmnażane przez szczepienie. Dotyczy to zarówno gatunków liściastych, jak i iglastych. Ze względu na ilość gatunków różna jest skala i zakres tych działań. Powstające co roku nowe formy znanych powszechnie roślin mogą być rozmnażane często tylko wegetatywnie lub przez szczepienie. Ilość form poszczególnych gatunków mierzy się w dziesiątkach, a nawet w setkach. Przykładem jest sosna, a także świerk. Zaletą szczepienia jest możliwość wprowadzenia do uprawy roślin wrażliwych na klimat i warunki glebowe. Sprawia to system korzeniowy podkładki rosnącej w danym środowisku. W warunkach amatorskich można dokonywać szczepień roślin rosnących w gruncie. Dobrym sposobem jest ablaktacja (zbliżenie). Większość szczepień wymaga szklarni lub tunelu foliowego. Główną przeszkodą jest bowiem klimat. ■

Seria 2 x 18V LITHIUM-ION

Makita
www.makita.pl



Z myślą o profesjonalistach
potęgą techniki, potęgą wydajności...





Szkółka róż
Grzegorz Hyży
Więckowice 173

ROZE
ogrodowe.PL

Największy
w Polsce

wybór odmian róż
z certyfikatem



ZADZWOŃ, POMOŻEMY W WYBORZE

tel. 661 408 360

PORADY I FILMY O PIELĘGNACJI RÓŻ

www.Rozeogrodowe.pl

REKLAMA

W NASTĘPNYM NUMERZE...



FOTO: 123RF



TANIE
I ORYGINALNE
MEBLE



TRAWNIK Z ROLKI

SEZON NA TARAS CZAS ZACZAĆ



ZDJĘCIA: FREEPIK

KNAUF Therm
Wybór ekspertów

- ▶ ZADZWOŃ
- ▶ ZAMÓW
- ▶ ODBIERZ
- ▶ ZAMONTUJ

FLOOR HEATING

PŁYTY STYROPIANOWE DO OGRZEWANIA PODŁOGOWEGO „NA CLICK”

ZAMÓW NAWET 1 PALETĘ!

JAK STANISŁAW
BUDOWAŁ DOM epizod 1

BĄDŹ SPRYTNY JAK STANISŁAW
ZAMÓW NAWET 1 PALETĘ!



Ogrzewanie podłogowe „na click”

KNAUF Industries Polska Sp. z o.o.
ul. Styropianowa 1, Adamowice
96-320 Mszczonów

tel. + 48 46 857 06 17
fax + 48 46 857 06 11

www.styropianknauf.pl
knaufindustries.polska@knauf.fr

www.knaufmag.pl
knauf polska



KOSMETYKI DLA TWOJEGO DOMU



wkrótce reklama



www.millclean.pl

